

MATKAILUN TALOUDELLISET VAIKUTUKSET KIVIJÄRVELLÄ KESÄ 2013 – TALVI 2014



29.8.2014

Mika Niskanen

jamk.fi

Toimeksiantaja



Kivijärven kunta

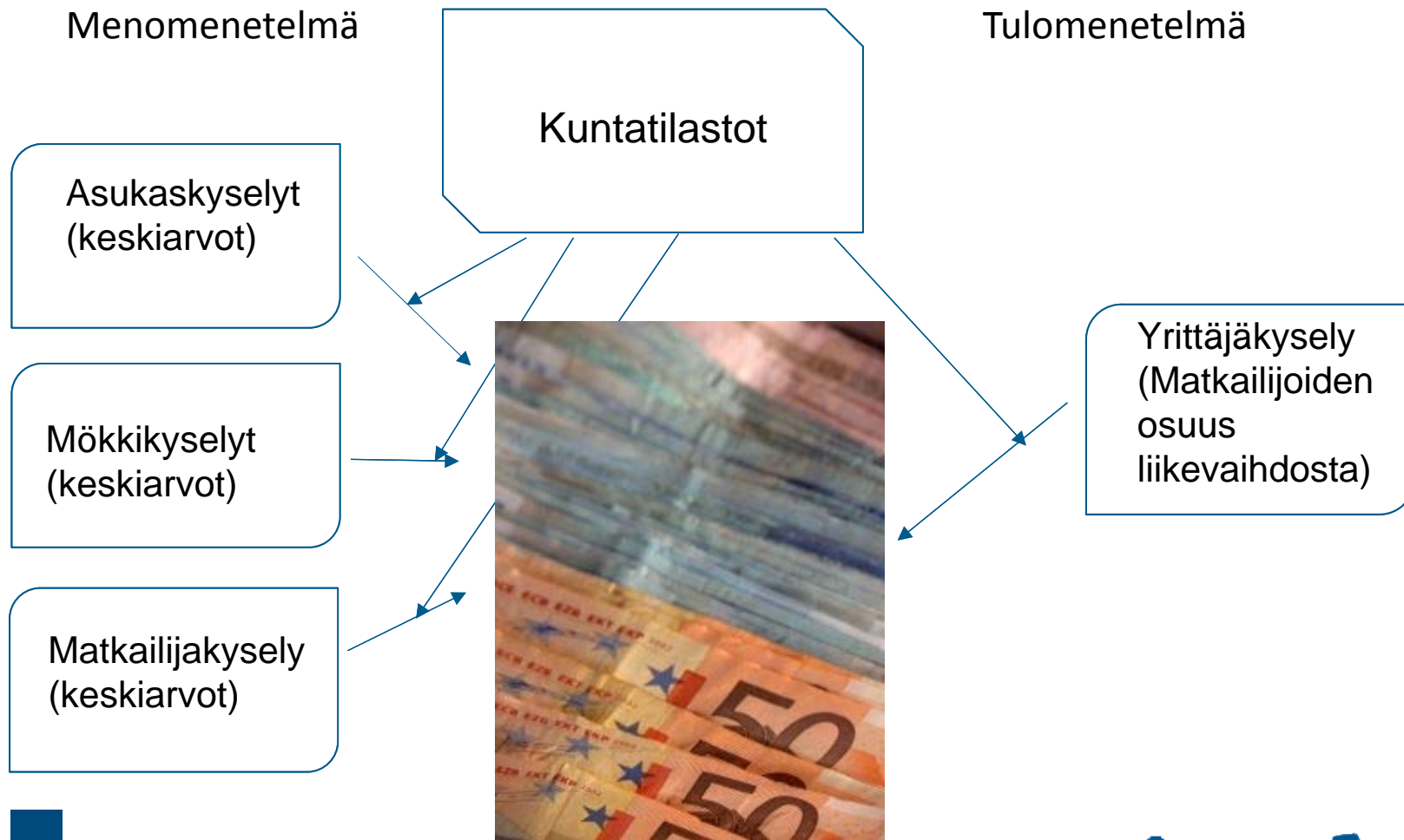


29.8.2014

Mika Niskanen

jamk.fi

KÄYTETTY MENETELMÄ



KUNTALAISTEN KÄSITYKSET KOTISEUDUSTA (1-5)

| Arviot Kivijärvestä | Keskiarvo |
|--|-----------|
| Kunta asuin- elin ja työympäristönä | 3,8 |
| Kotiseudun viihtyisyys | 4,2 |
| Kotiseudun vetovoimaisuus matkailukohteena | 3,5 |
| Nähtävyyksien ja vierailukohteiden mielenkiintoisuus | 3,1 |
| Tapahtumien mielenkiintoisuus | 3,2 |
| Ruokapaikkojen viihtyisyys ja laatu | 2,8 |
| Kauppapalvelujen saatavuus | 2,8 |
| Kauppapalvelujen monipuolisuus | 2,3 |
| Asiakaspalvelu kotiseudulla | 3,5 |
| Yleinen ilmapiiri ja ihmisten ystävällisyys | 3,7 |
| Asuinkunnan saavutettavuus | 2,9 |
| Julkinen liikenne asuinkuntaan | 1,6 |
| Julkinen liikenne asuinkunnan sisällä | 1,6 |
| Opasteet, viitoitukset, tienumeroinnit jne | 3,3 |

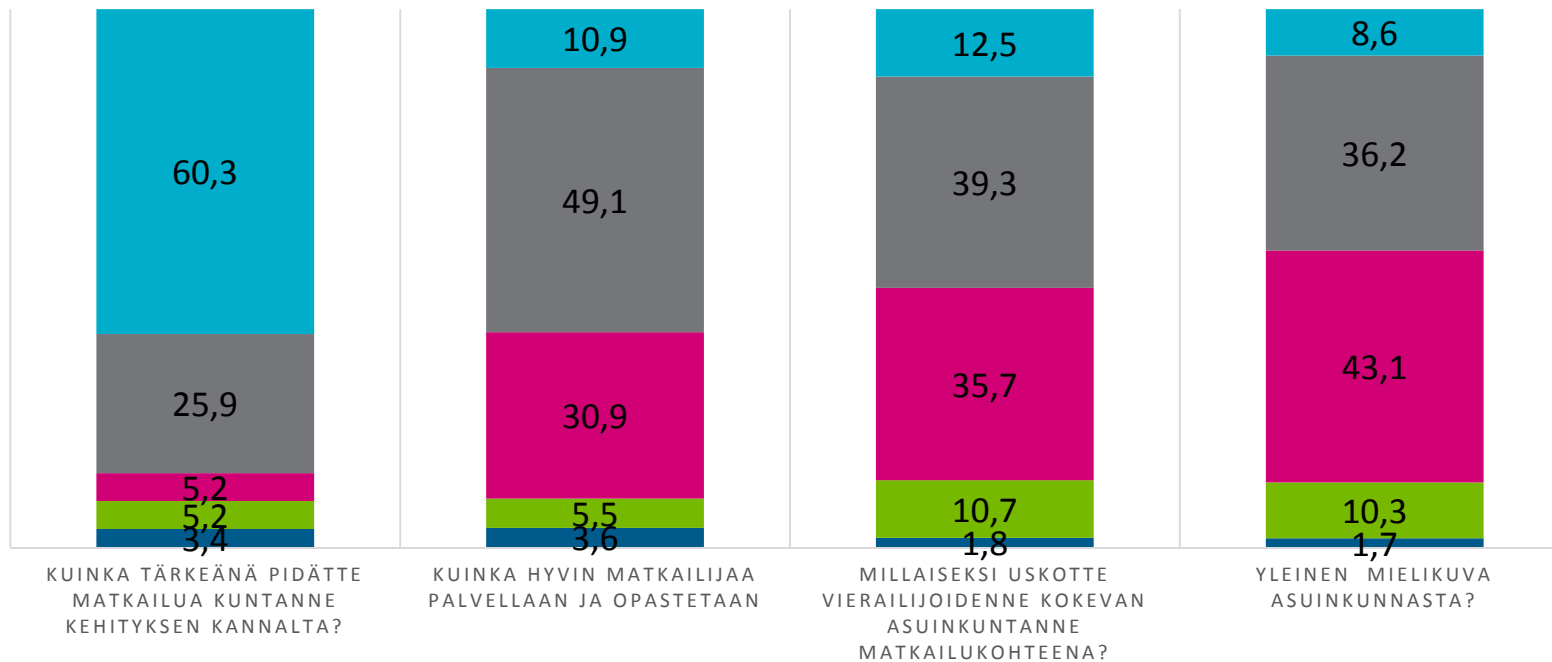
29.8.2014

Mika Niskanen

jamk.fi

MATKAILUN MERKITYS KUNTALAISTEN MIELESTÄ

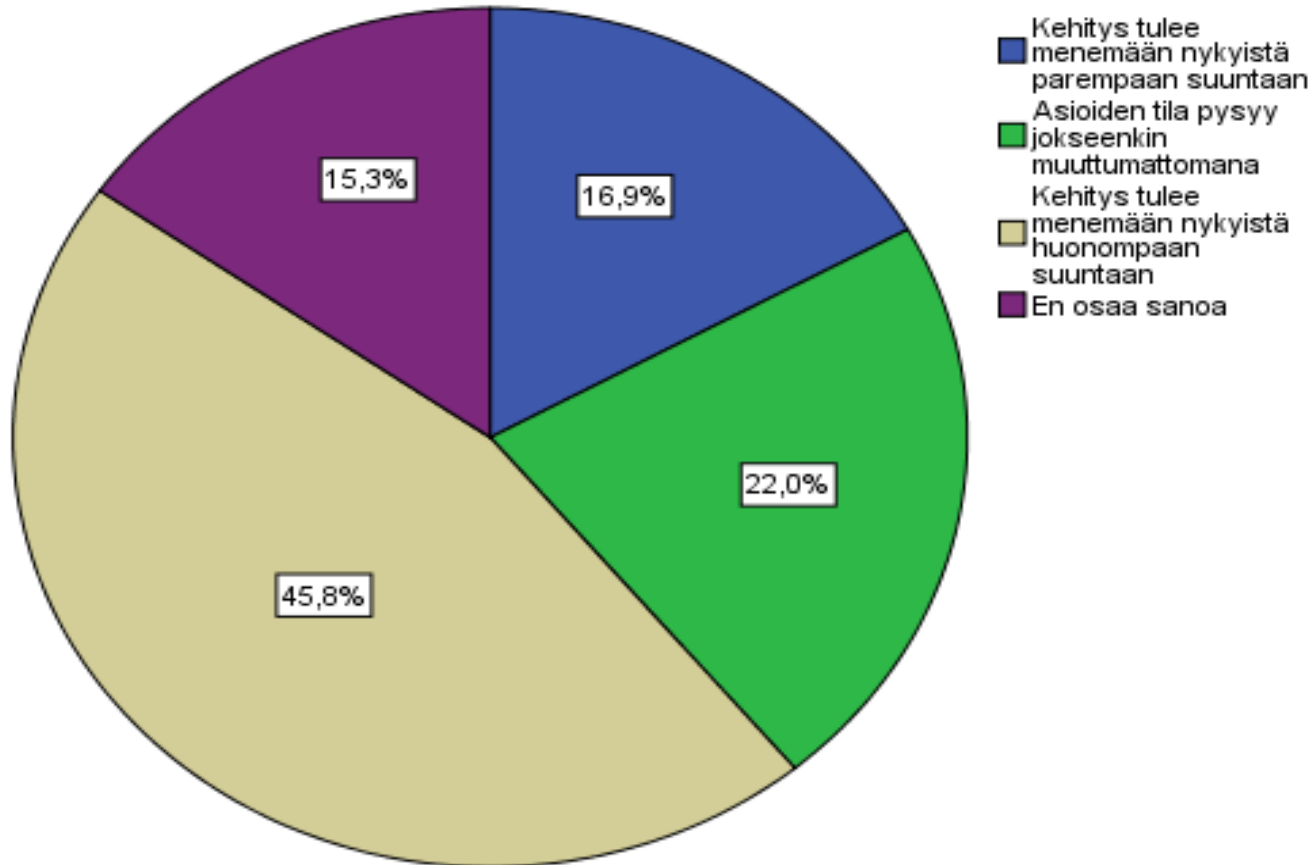
■ Ei ollenkaan tärkeä ■ 2 ■ 3 ■ 4 ■ Erittäin tärkeä



Esim. mielikuva asuinkunnasta liittyy matkailuun siten, että mitä positiivisempi mielikuva paikkakunnasta on, sitä enemmän paikallinen on valmis kehumaan paikkakuntaansa ulkopaikkakuntalaisille

MITEN KUNTA KEHITTYY

Kuinka arvioitte kuntanne muuttuvan tulevaisuudessa?



KUINKA PALJON KOTITALOUKSIEN YÖPYVÄT VIERAAT KÄYTTÄVÄT RAHAA KIVIJÄRVELLÄ

- Sukulais- ja tuttavavierailuja arvioitiin olevan vuoden aikana Kivijärvellä noin 30000 vrk
- vierailijat jättävät seudulle rahaa noin 1,4 miljoonaa euroa vuodessa.



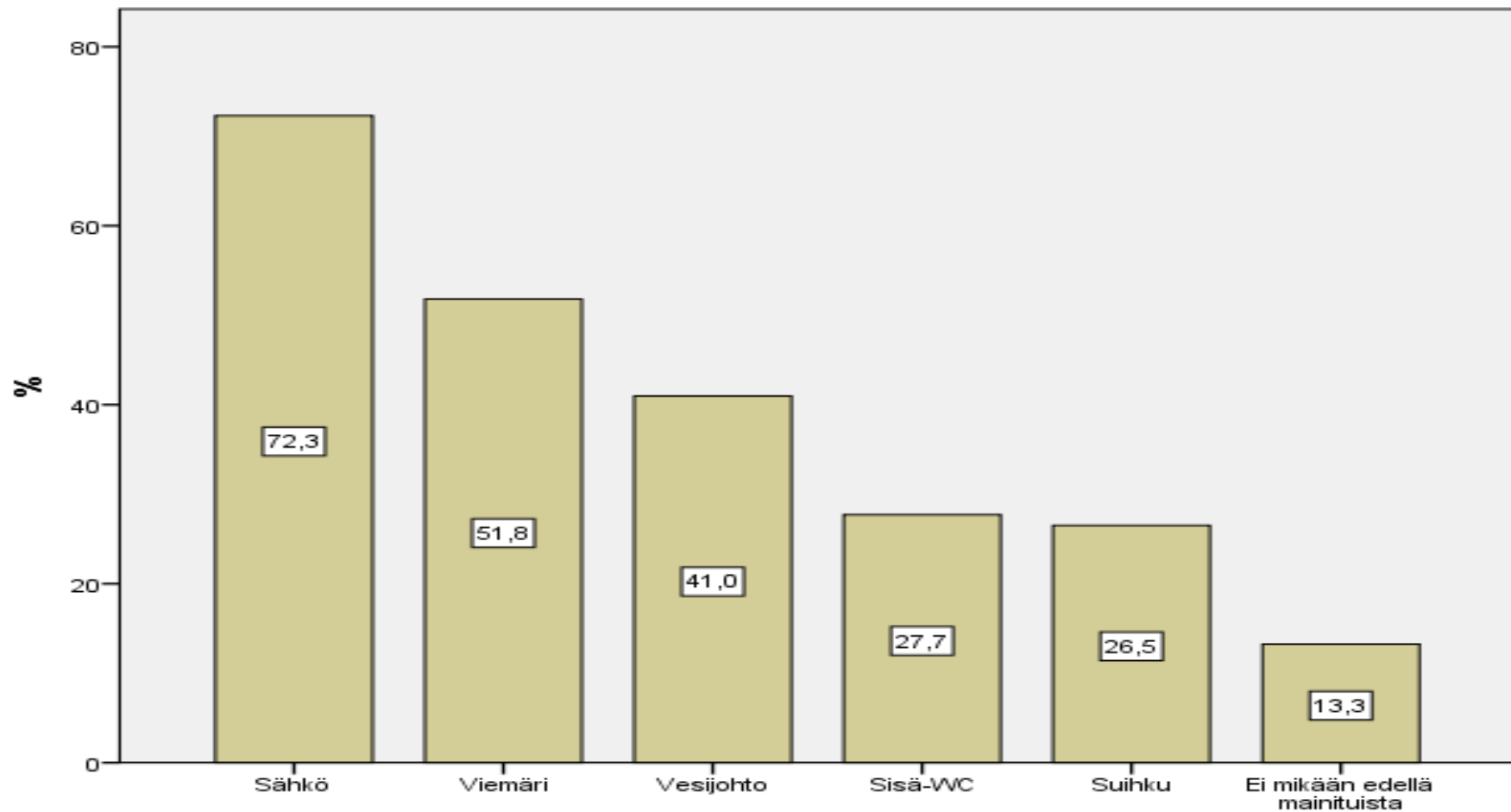
jamk.fi

MÖKKILÄISET JA VIERAAT

- Kivijärvellä 750 vapaa-ajan asuntoa joista noin 600 on ulkopaikkakuntalaisten omistuksessa
- Mökit ovat käytössä n. 12 viikkoa vuodessa ja mökkiseurueeseen kuuluu n. kolme henkeä ja yöpyviä vieraita on n. 11 vuosittain mökkiä kohden
- Mökkien varustelutaso kehittynee edelleen



MÖKKIEN VARUSTELUTASO



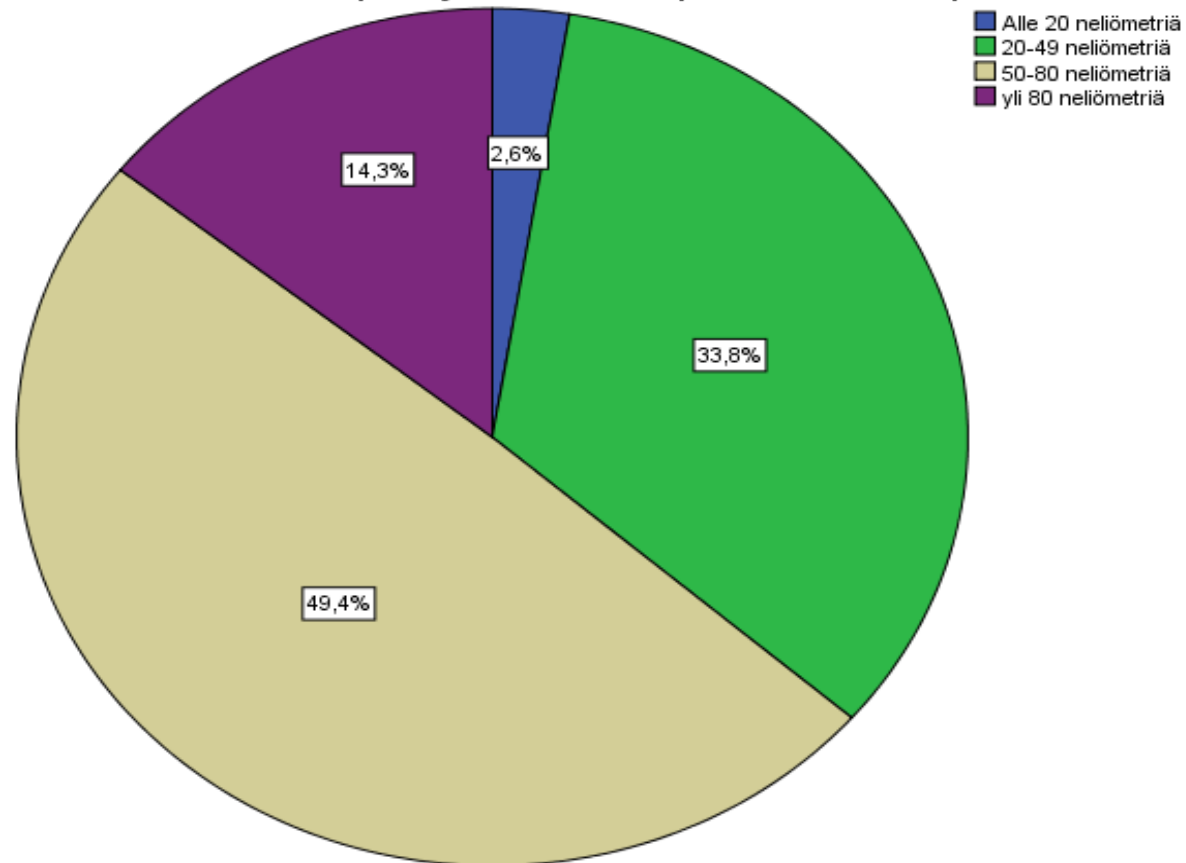
29.8.2014

Mika Niskanen

jamk.fi

MÖKKIEN PINTA-ALA

Mikä on vapaa-ajan asuntonne päärakennuksen pinta-ala?



29.8.2014

Mika Niskanen

jamk.fi

MÖKKILÄISET JA TAPAHTUMAT

| | Markkina- tapahtuma | Museo/ näyttely | Musiikki-tapahtuma | Teatteri | Urheilu- tapahtuma | Kansallispuisto tai muu luontokohde |
|----------------------------|------------------------|--------------------|--------------------|----------|-----------------------|---|
| Kivijärvi | 1832 | 1757 | 1877 | 1742 | 901 | 3470 |
| Muulla WITAS - alueella | 1968 | 1938 | 2253 | 901 | 1247 | 1411 |

Vapaa-asukkaiden vuosittaiset osallistumiskerrat oman / muun kunnan tapahtumiin

29.8.2014

Mika Niskanen

jamk.fi

MÖKKILÄISTEN RAHANKÄYTTÖ

| | Kivijärvi M€ | % mökkikunn assa | % Witas | % Muualla |
|---------------------------------|-----------------|------------------------|---------|-----------|
| Rautakauppa | 0,4 | 11,4 | 29,3 | 59,3 |
| Muu kauppa | 0,7 | 59,9 | 15,8 | 24,3 |
| Huoltoasema ja liikennevälineet | 0,3 | 45,1 | 17,3 | 37,6 |
| Ravintolat ja kahvilat | 0,1 | 43,2 | 27,5 | 29,3 |
| Viihde | 0,09 | 44,1 | 9,9 | 46 |
| Muu | 0,2 | 85,9 | 0 | 14,1 |
| Yhteensä | 1,8 M € | 45,1 | 21,3 | 33,7 |

Kohdassa "muu" mainintoina esiintyi esim. kalastusluvut

TOIVEITA OLOSUHTEISIIN

- Alueen mökkiläisten toivomuksissa päällimmäisinä ovat kaupallisten palvelujen monipuolistaminen.
- Ravintolapalveluihin halutaan monipuolisuutta.
- Yleinen huoli tuntui liittyvän työpaikkojen saantiin ja säilyttämiseen.



MATKAILIJAKYSELY

- Kivijärven matkailijat ovat useimmiten keski-ikäisiä tai eläkeläisiä, pieni- ja keskituloisia pariskuntia. Lapsiperheiden osuus on kuitenkin merkittävä, vajaa kolmannes.



jamk.fi

MATKAN TARKOITUS

| | Vapaa-ajan matka | Työmatka | Läpikulkumatka |
|-----------|------------------|----------|----------------|
| Kivijärvi | 92 % | 2,3 % | 5,1 % |

Työmatkalaisten ja läpikulkumatkalla olevien osuus on huomattavan alhainen suhteessa vapaa-ajan matkailijoihin.



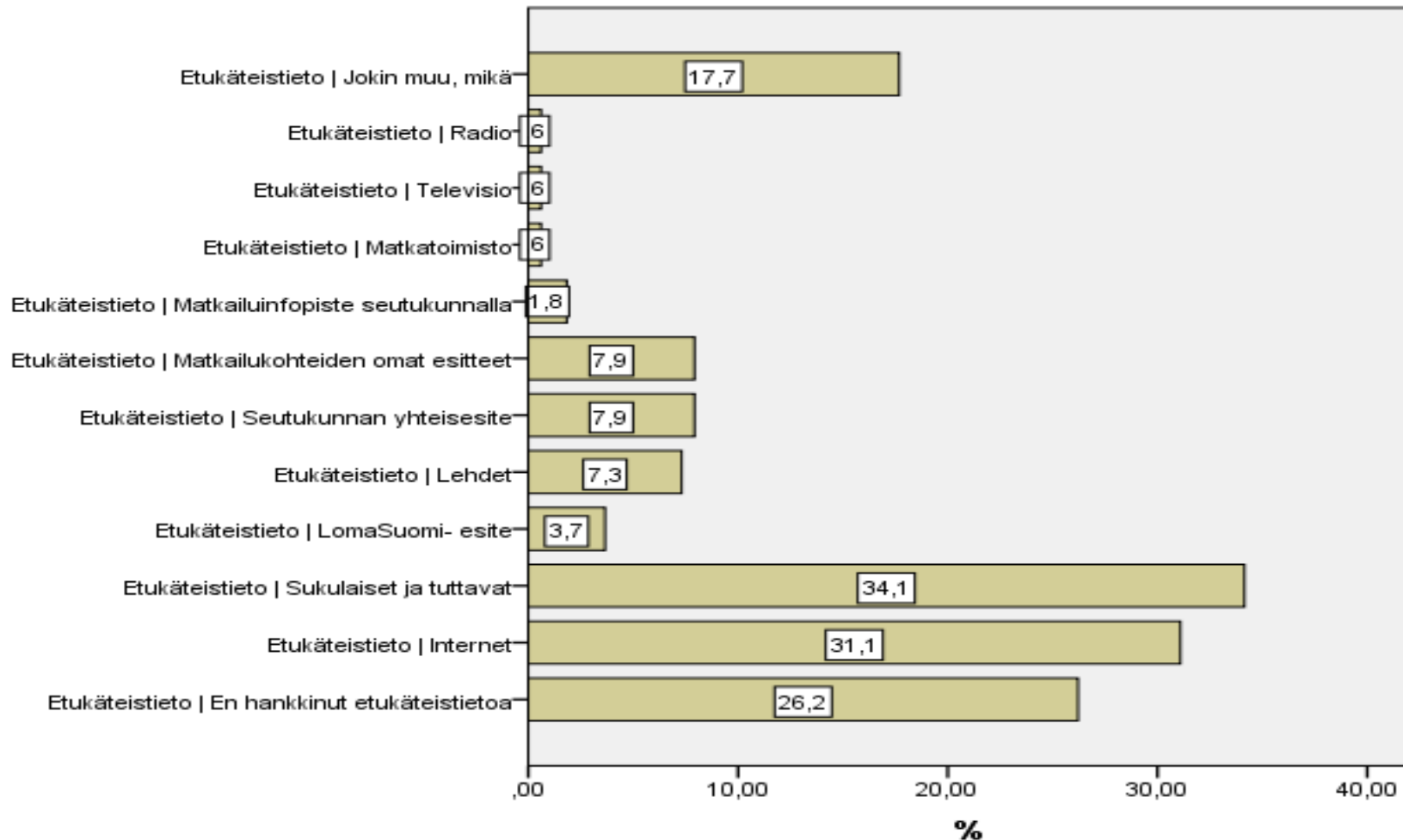
MIKSI KIVIJÄRVELLE

| | Kivijärvi |
|---------------------------|-----------|
| Nimetty käyntikohde | 7 % |
| Tapahtuma | 6 % |
| Tuttava-/sukulaisvierailu | 8 % |
| Mökkimatka | 9 % |
| Luontoaktiviteetit | 8 % |
| Työhön liittyvä syy | 0,8 % |
| Loma, ei erityistä syytä | 17 % |
| Muu | 9 % |

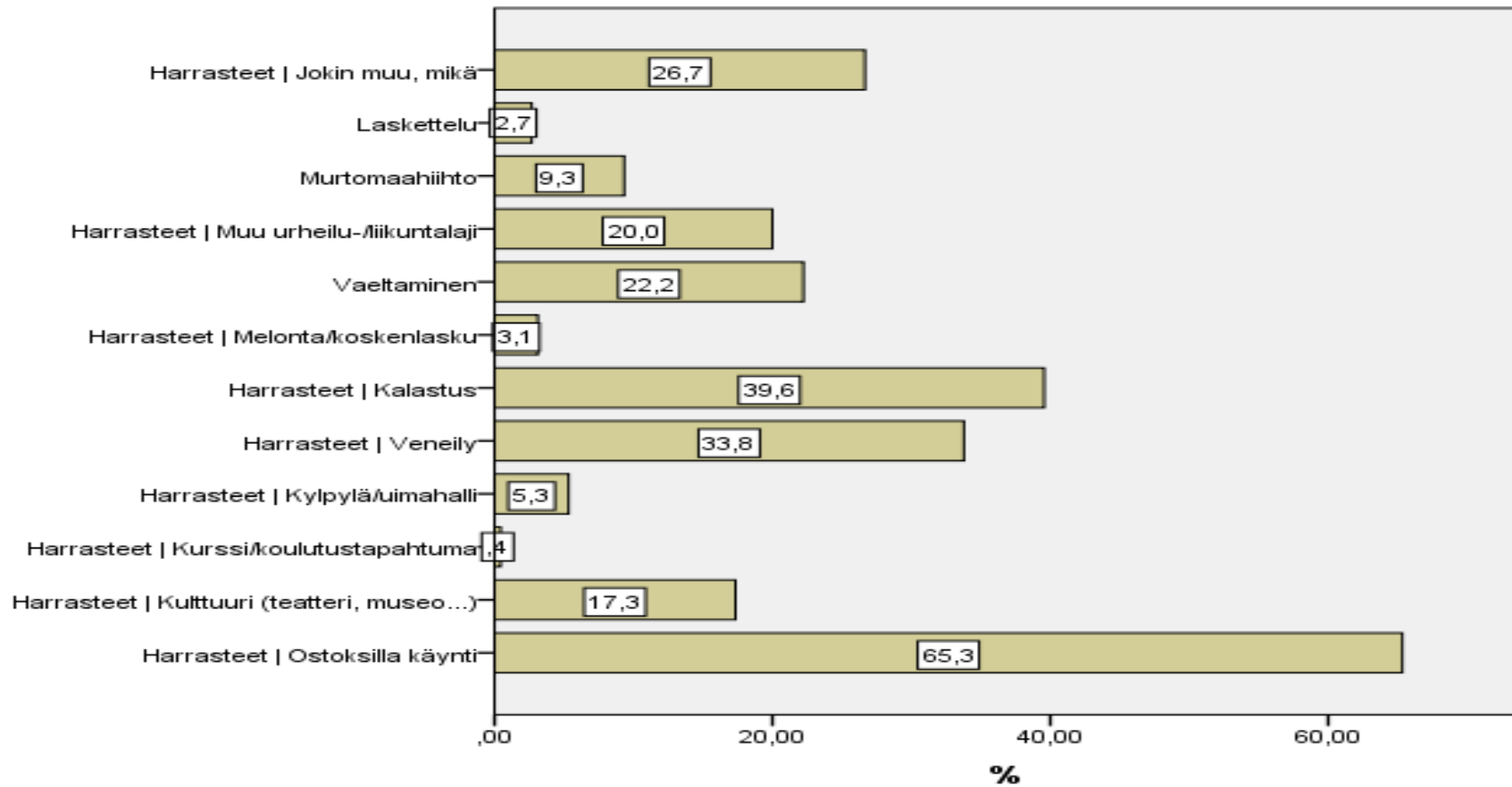
Kaikista 224 vastaajasta 145 vastasi yllä olevaan kohtaan

Kohta ”muu”: maininnat liittyivät pääosin lomaosakkuuksiin.

MISTÄ MATKAILIJA HAKEE TIETOA



MITÄ TEHTIIN?



TAPAHTUMAT

- Vastaajien tapahtumiin osallistumisessa nousi kolme teemaa selkeästi yli
 - Markkinat eri muodoissa (erityisesti Kukkomarkkinat
 - Musiikkitapahtumat (kirkolliset ja maalliset)
 - Kesäteatteri



MUUT HARRASTUKSET

- Kohtaan ”muut” mainittiin erityisesti liikunta kuten hiihto, pyöräily/kävely/soutu/fresbeegolf (41) ja erilaiset luontoaktiviteetit kuten kalastus (25), Muutoin ”muut” – kohtaan tuli vastauksia marjastukseen, kesäteatteriin ja musiikkitapahtumiin osallistumisesta.
- Myöhemmin kysyttiin vielä uudestaan avoimella kysymyksellä, mihin aktiviteetteihin vastaaja on osallistunut tai tulee osallistumaan. Vastauksissa nousi yleisimmin markkinat (16 mainintaa) ja kesäteatteri (14 mainintaa). Muutoin vastauksissa painottui eri vuodenaikoihin liittyvät aktiviteetit, joulun tapahtumat samoin kuin kesäiset musiikkitapahtumat.

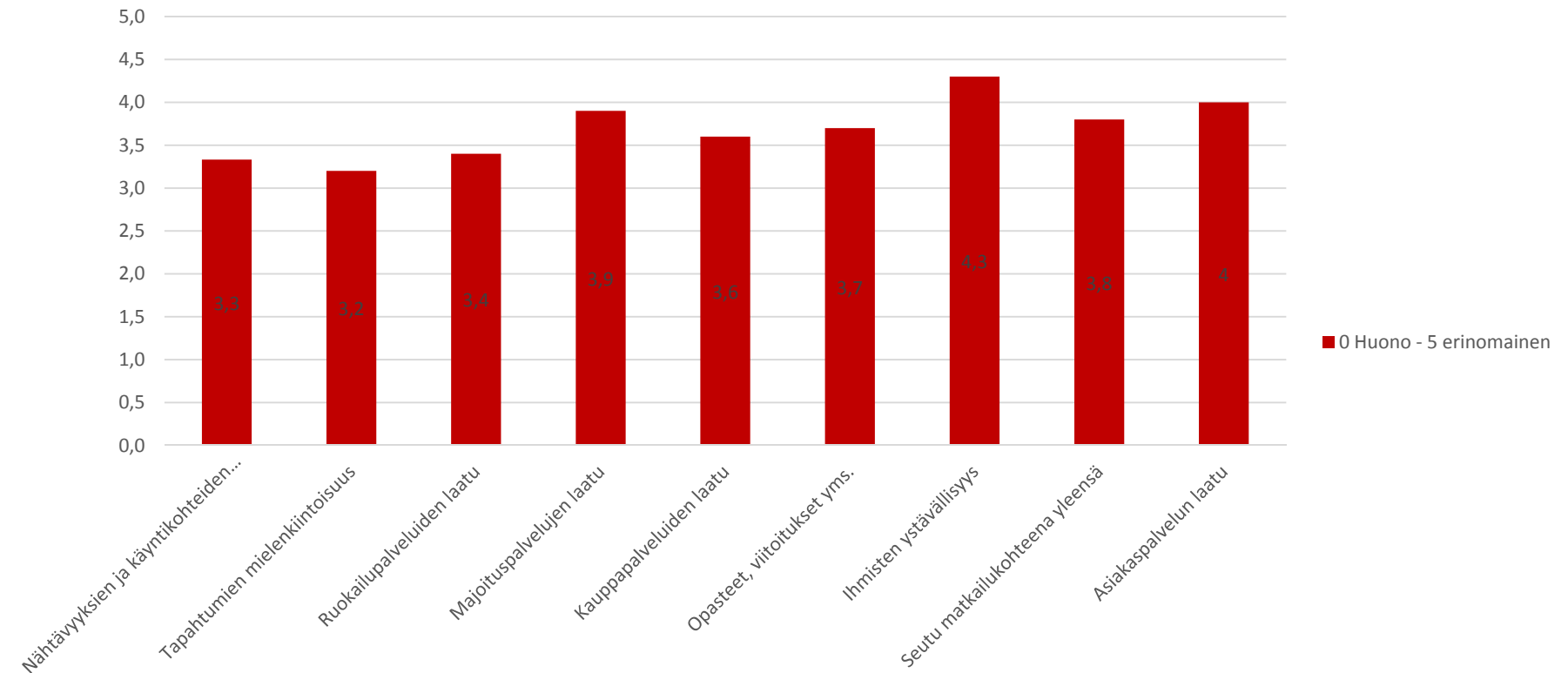
NÄHTÄVYYDET

- Noin kolmannes vastanneista matkailijoista ei maininnut mitään nähtävyyttä tai totesi, että ei ollut vielä ehtinyt tutustua seudun nähtävyyksiin.
- Kivijärven vastauksissa erottui kolme yhtä suurta vastaajaryhmää. Vesistöt (Kivijärvi), luontokohteet yleensä (Salamajärven kansallispuisto) ja rakennetut kohteet (kirkko, keskusta, Hannunkivi).



TYTYTYVÄISYYS

Matkailijoiden mielipeet Kivijärvestä matkailukohteena



29.8.2014

Mika Niskanen

jamk.fi

MAJOITTUMINEN

| | N | % |
|------------------------------|-----|------|
| Hotelli/motelli | 3 | 1,4 |
| Maatilamatkailukohde | 2 | 0,9 |
| Muu vuokramökki | 43 | 19,5 |
| Leirintäalue | 31 | 14 |
| Tuttavien/ sukulaisten luona | 31 | 14 |
| Oma vapaa-ajan asunto | 32 | 14,5 |
| Jokin muu | 58 | 26,2 |
| Majoittujia yhteensä | 199 | 100 |

Kohdassa ”muu” mainintoja saivat mm. teltat ja matkailuautot

YÖPYMISVUOROKAUDET

- Maksulliset yöpymiset 34 000 majoitusvuorokautta
- Tuttavat ja sukulaiset 30 000 majoitusvuorokautta
- Vapaa-ajan asunnolla 200 000 majoitusvuorokautta (sisältää vieraat)



jamk.fi

MAJOITUSLIIKKEISSÄ YÖPYNEIDEN MATKAILUMENOT

| | Kivijärvi € |
|---------------------------|------------------|
| Majoitus | 85693 |
| Ravitsemispalvelut | 47637 |
| Elintarvikekauppa | 50649 |
| Muu kauppa | 18343 |
| Aktiviteetit/harrastukset | 7666 |
| Muu rahankäyttö seudulla | 35044 |
| | 245 032 € |



29.8.2014

Mika Niskanen

jamk.fi

PÄIVÄKÄVIJÄT

| | Kivijärvi |
|---------------------------|---------------|
| Ravitsemispalvelut | 14291 |
| Elintarvikekauppa | 15194 |
| Muu kauppa | 5502 |
| Aktiviteetit/harrastukset | 2300 |
| Muu rahankäyttö seudulla | 10015 |
| YHTEENSÄ | 47302€ |

Liikennelaskennan perusteella Kivijärvellä voidaan arvella olleen n. 36 000 päiväkävijää, joten tutkimukseen osallistuneet päiväkävijät ovat pieni osa kokonaistuottoa

Kivijärven matkailutulo (M€)

| | Kuntalaisten vieraat | Vapaa-ajan asukkaat | Maksullisissa majoituksissa yöyvät | Päiväkävijät | Yhteensä |
|-----------|-------------------------|---------------------|---------------------------------------|--------------|----------|
| Kivijärvi | 0,1 | 2,8 | 0,7 | 0,2 | 3,8 M€ |
| % | 3 % | 74 % | 18 % | 5 % | 100 % |



29.8.2014

Mika Niskanen

jamk.fi

TALOUDELLISTEN VAIKUTUSTEN JAKAANTUMINEN

| | Miljoonaa € | |
|---------------------------------|-------------|------|
| Majoitus-ja ravitsemispalvelut | 0,6 | 10 % |
| Vähittäiskauppa (sis.huoltoas.) | 1,9 | 45 % |
| Aktiviteetit/harrastukset | 0,05 | 1 % |
| Muu* | 1,7 | 44 % |

Kohta muu sisältää osan pääsymaksuista, harrastuksista ja polttoainekuluista

MATKAILUN TYÖLLISTÄVÄ VAIKUTUS

- Tilastokeskuksen mukaan Kivijärven majoitus- ja ravitsemisyriyten liikevaihdon ja henkilöstön suhdeluku on 215 000 €. Siten matkailun työllistävä vaikutus on n. 22 henkilötyövuotta
- Tutkimuksen mukaan maksullisissa majoituksissa majoittuvat kuluttivat majoitus- ja ravitsemispalveluihin n. 133 000 €
 - Yriyten ilmoittamat liikevaihtomäärät tukevat tätä.



YRITYSKYSELYT

| | Kivijärvi |
|-----------------------|-----------|
| Mökkimajoitusyritys | 6 |
| Maatilamatkailuyritys | 2 |
| Liikenneyritys | 2 |
| Vähittäiskauppa* | 2 |
| Huoltamo* | 2 |
| Ravitsemispalvelut | 4 |
| Muut palvelut | 2 |
| Yhteensä | 18 |

Tähdellä merkityt ovat samaa yritystä.

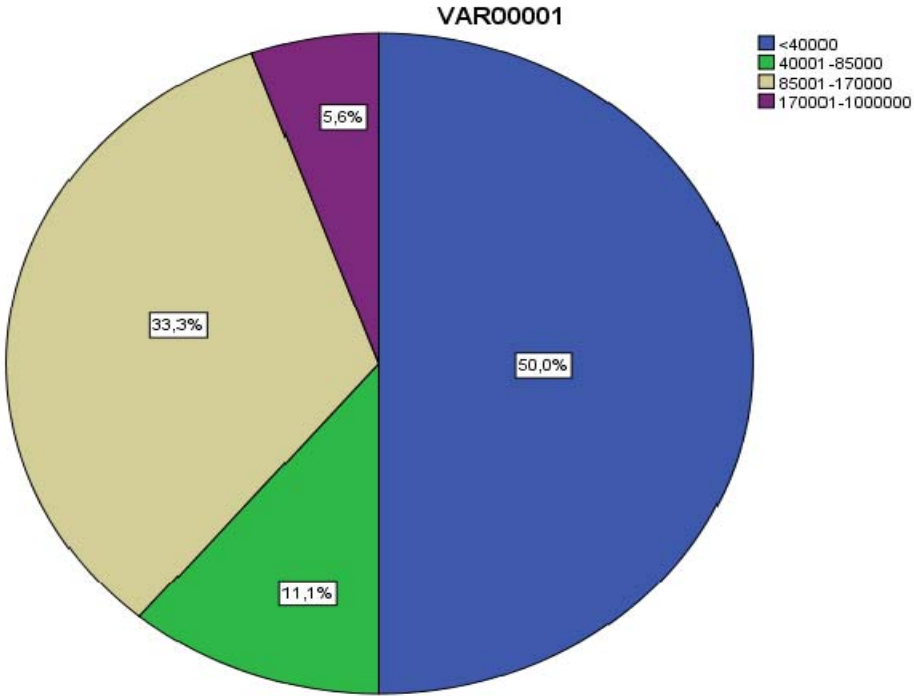
Erityisesti matkailussa välillisesti olevia yrityksiä oli haasteellista saada mukaan tutkimukseen

29.8.2014

Mika Niskanen

jamk.fi

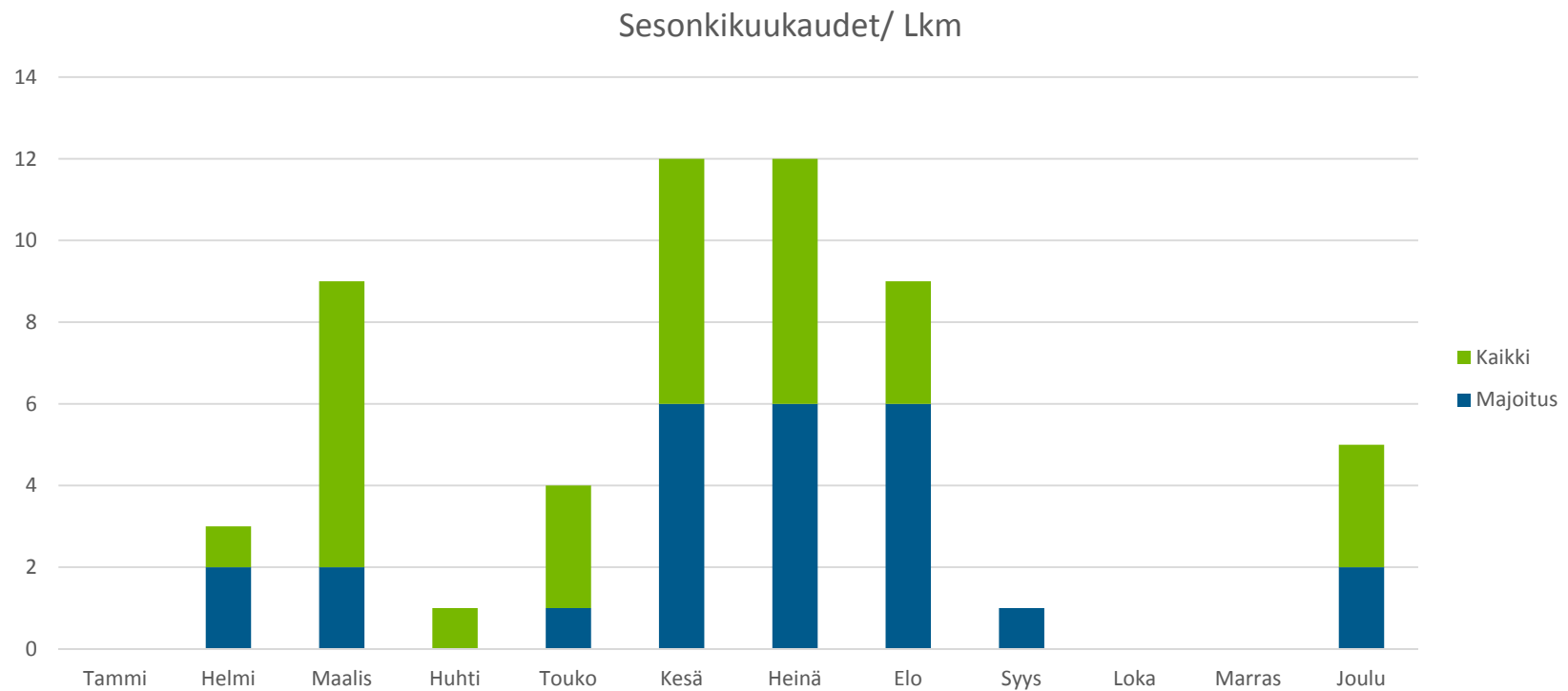
KYSELYYN OSALLISTUNEIDEN YRITYSTEN LIIKEVAIHTO



29.8.2014

Mika Niskanen

KESÄ JA LUONTO TOIMINNAN KESKIÖSSÄ



29.8.2014

Mika Niskanen

jamk.fi

TYÖVOIMA

| | Sesonkiaika | Muu aika |
|-----------------------|-------------|----------|
| Mökkimajoitusyritys | 2,5 | 1 |
| Maatilamatkailuyritys | 1 | 0,5 |
| Liikenneyritys** | 1 | 1 |
| Vähittäiskauppa* | 6 | 5 |
| Huoltamo* | 2 | 1 |
| Ravitsemispalvelut* | 4 | 3 |
| Muut palvelut** | 2 | 2 |

Luvut ovat mediaaniarvoja. Huoltamoita ja muita palveluita mukana vain yksi kutakin.

29.8.2014

Mika Niskanen

jamk.fi

MATKAILIJOIDEN OSUUS YRITYSTEN LIIKEVAIHDOSTA

| | Matkailijat | Mökkiläiset |
|----------------------|-------------|-------------|
| Majoitus | 65% | 3,5 % |
| Liikenneyritys* | 5% | 5% |
| Vähittäiskauppa | 5 % | 15 % |
| Ravitsemispalvelut | 14% | 10 % |
| Maailamatkailuyritys | 5,5% | 1,5% |
| Muut* | 2,5% | 2,5% |

*= yhden yrityksen tiedot

MATKAILULLISET VALTIT YRITTÄJIEN MAININTOINA

| | lkm |
|-------------------|-----|
| Luonto, maisema | 12 |
| Rauha, hiljaisuus | 5 |
| Vesistöt | 6 |
| Palvelut | 1 |
| Ohjelmapalvelut | 1 |
| Lomamökit | 1 |



29.8.2014

Mika Niskanen

jamk.fi

Matkailijakyselyn vastaajat

Vastaajan ikäryhmä

| Taloutenne tyyppi | |
|---|------|
| | % |
| Yhden henkilön talous | 15,5 |
| Kahden henkilön talous | 54,9 |
| Talous, jossa on alle 18-vuotiaita lapsia | 26,3 |
| Muu aikuistalous | 2,8 |



Taloutenne BRUTTOansiot kuukaudessa

| Vastaajan ikäryhmä | |
|--------------------|------|
| | % |
| alle 20 vuotta | 2,3 |
| 20-29 vuotta | 11,2 |
| 30-39 vuotta | 9,8 |
| 40-49 vuotta | 18,2 |
| 50-60 vuotta | 28 |
| yli 60 vuotta | 30,5 |



Talouden tyyppi

Taloutenne BRUTTOansiot kuukaudessa

| | % |
|-------------|------|
| Alle 1500 € | 9 |
| 1500-3000 € | 22,2 |
| 3001-4500 € | 22,9 |
| 4501-6000 € | 25,7 |
| yli 6000 € | 20,1 |



LOPUKSI VERTAILUA

| KIVIJÄRVI | LOHJA |
|---|---|
| 1259 asukasta | 47 703 asukasta |
| 600 km ² / 114 km ² (maa / vesi) | 939 km ² / 171 km ² (maa/ vesi) |
| 89 järveä (Järviwiki) | 207 järveä (Järviwiki) |
| Matkailutulo 3,8 M€ | Matkailutulo 36 M€ (2007) |
| Matkailutulo 3018 € / asukas | Matkailutulo 755 €/ asukas |