

MATKAILUN TALOUDELLISET VAIKUTUKSET KIVIJÄRVELLÄ KESÄ 2013 – TALVI 2014



29.8.2014

Mika Niskanen

jamk.fi

Toimeksiantaja



Kivijärven kunta

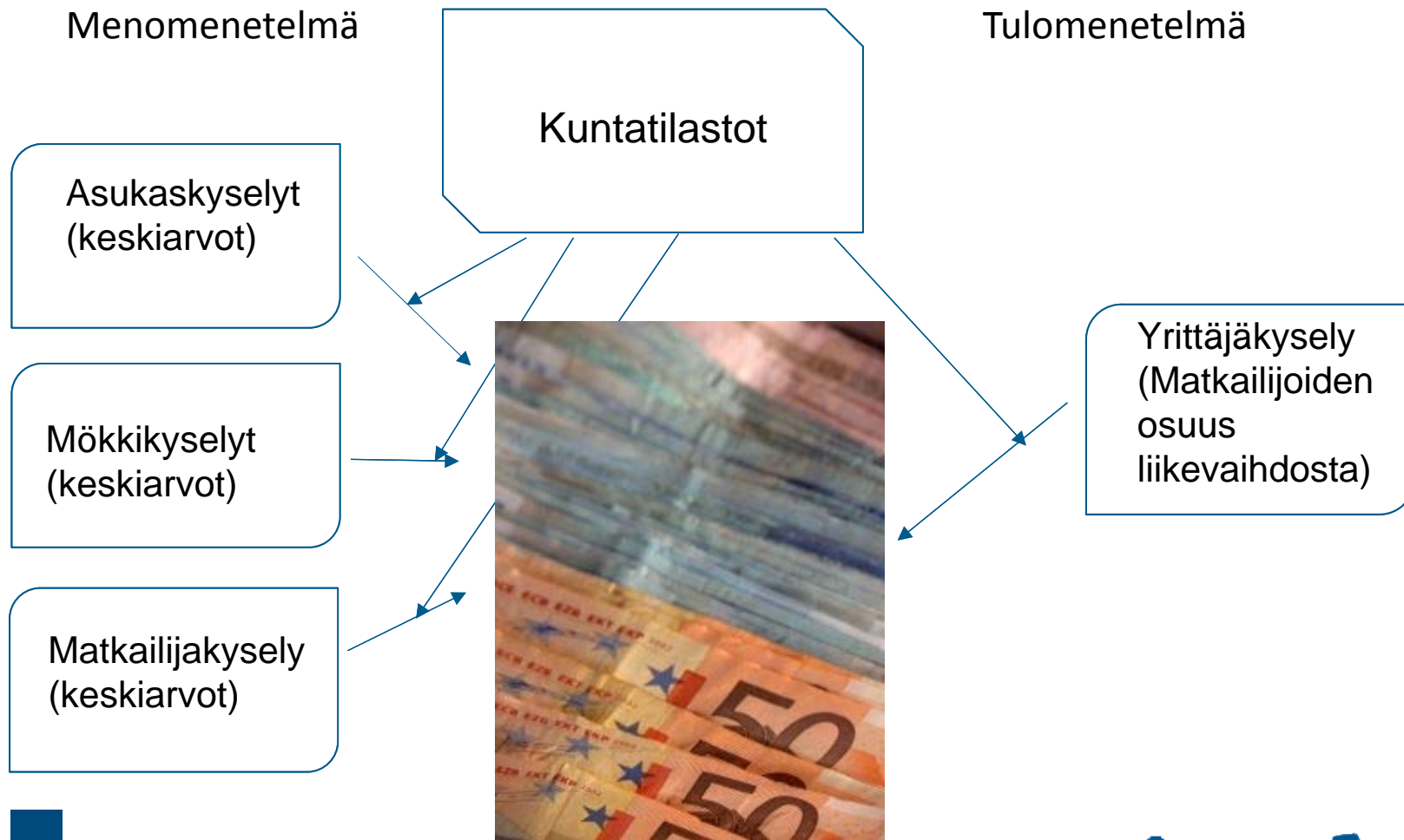


29.8.2014

Mika Niskanen

jamk.fi

KÄYTETTY MENETELMÄ

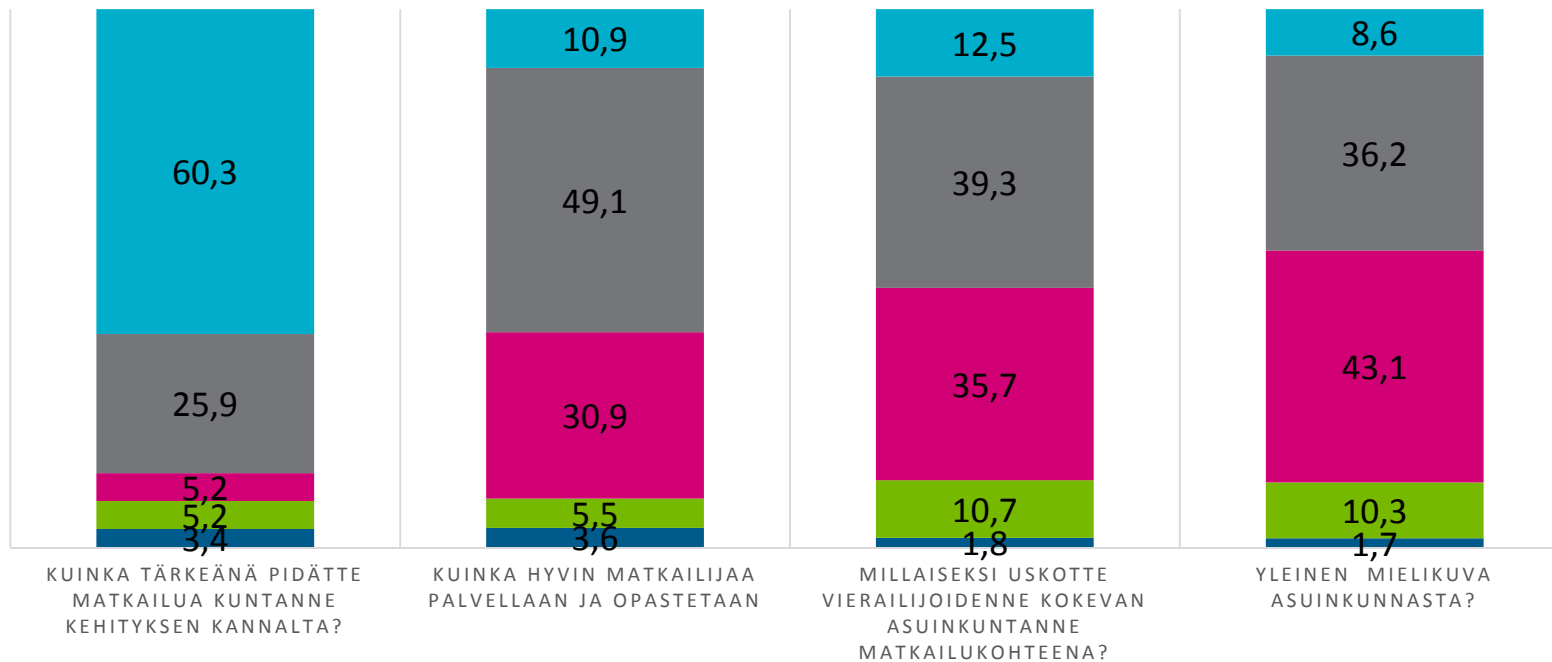


KUNTALAISTEN KÄSITYKSET KOTISEUDUSTA (1-5)

Arviot Kivijärvestä	Keskiarvo
Kunta asuin- elin ja työympäristönä	3,8
Kotiseudun viihtyisyys	4,2
Kotiseudun vetovoimaisuus matkailukohteena	3,5
Nähtävyyksien ja vierailukohteiden mielenkiintoisuus	3,1
Tapahtumien mielenkiintoisuus	3,2
Ruokapaikkojen viihtyisyys ja laatu	2,8
Kauppapalvelujen saatavuus	2,8
Kauppapalvelujen monipuolisuus	2,3
Asiakaspalvelu kotiseudulla	3,5
Yleinen ilmapiiri ja ihmisten ystävällisyys	3,7
Asuinkunnan saavutettavuus	2,9
Julkinen liikenne asuinkuntaan	1,6
Julkinen liikenne asuinkunnan sisällä	1,6
Opasteet, viitoitukset, tienumeroinnit jne	3,3

MATKAILUN MERKITYS KUNTALAISTEN MIELESTÄ

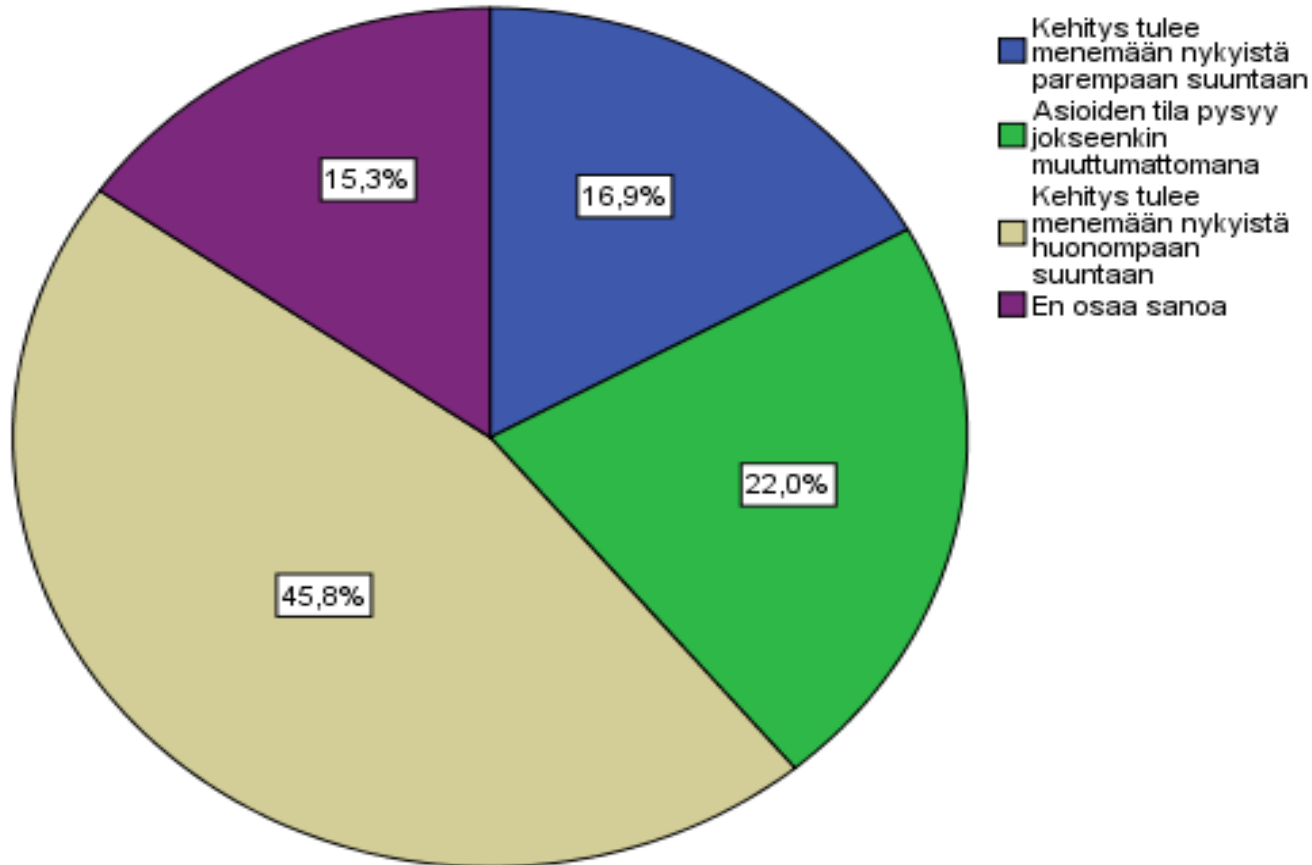
■ Ei ollenkaan tärkeä ■ 2 ■ 3 ■ 4 ■ Erittäin tärkeä



Esim. mielikuva asuinkunnasta liittyy matkailuun siten, että mitä positiivisempi mielikuva paikkakunnasta on, sitä enemmän paikallinen on valmis kehumaan paikkakuntaansa ulkopaikkakuntalaisille

MITEN KUNTA KEHITTYY

Kuinka arvioitte kuntanne muuttuvan tulevaisuudessa?



29.8.2014

Mika Niskanen

jamk.fi

KUINKA PALJON KOTITALOUKSIEN YÖPYVÄT VIERAAT KÄYTTÄVÄT RAHAA KIVIJÄRVELLÄ

- Sukulais- ja tuttavavierailuja arvioitiin olevan vuoden aikana Kivijärvellä noin 30000 vrk
- vierailijat jättävät seudulle rahaa noin 1,4 miljoonaa euroa vuodessa.



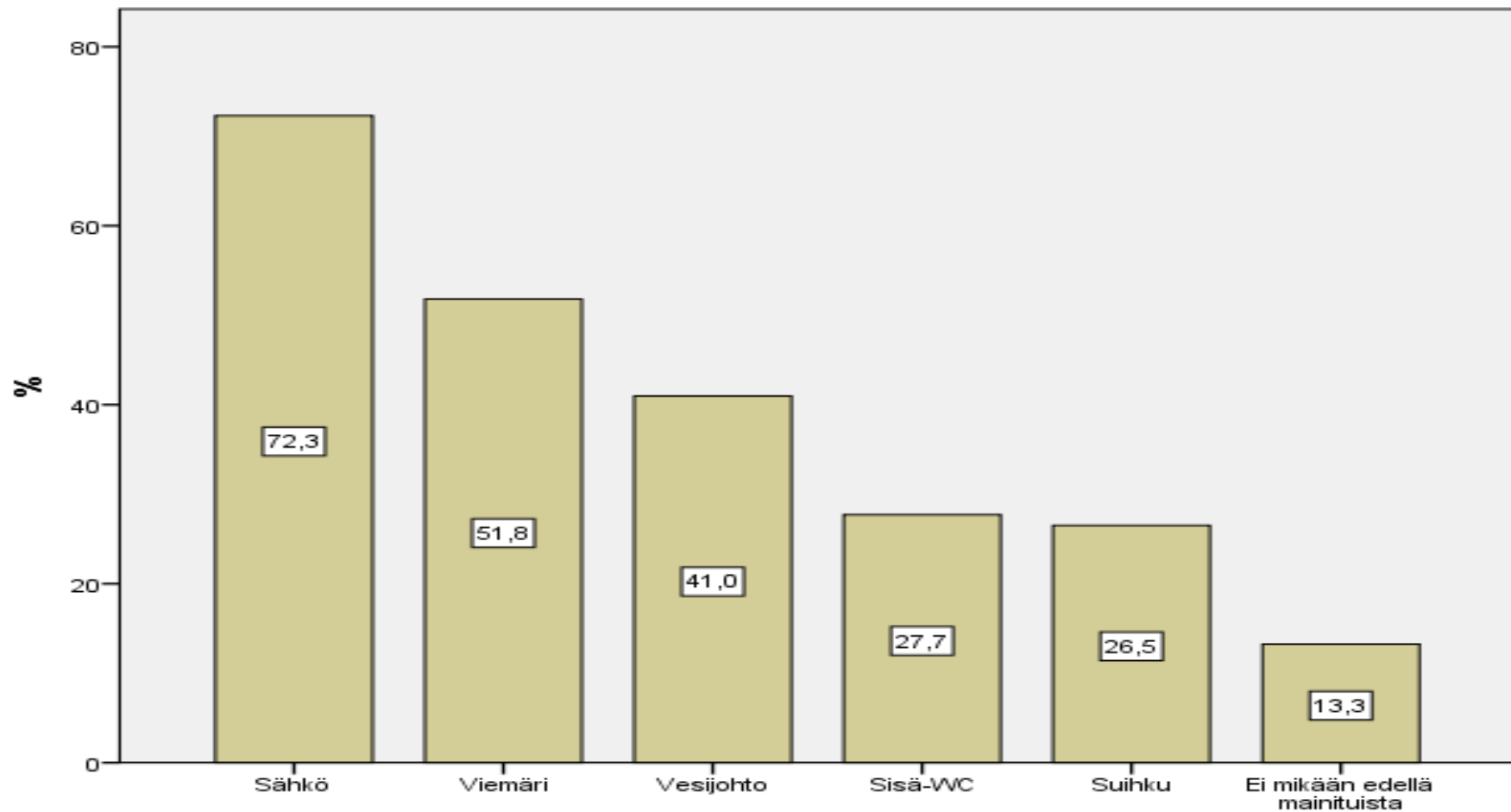
jamk.fi

MÖKKILÄISET JA VIERAAT

- Kivijärvellä 750 vapaa-ajan asuntoa joista noin 600 on ulkopaikkakuntalaisten omistuksessa
- Mökit ovat käytössä n. 12 viikkoa vuodessa ja mökkiseurueeseen kuuluu n. kolme henkeä ja yöpyviä vieraita on n. 11 vuosittain mökkiä kohden
- Mökkien varustelutaso kehittynee edelleen



MÖKKIEN VARUSTELUTASO



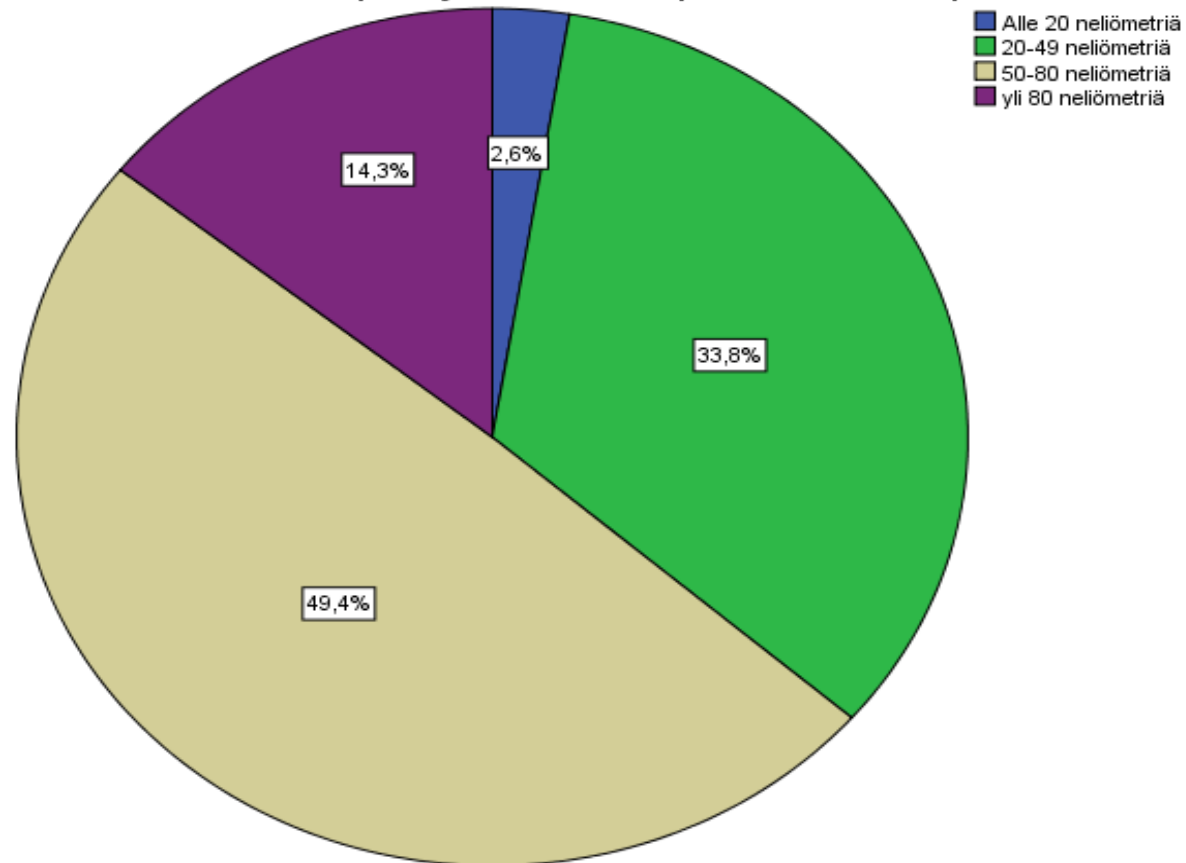
29.8.2014

Mika Niskanen

jamk.fi

MÖKKIEN PINTA-ALA

Mikä on vapaa-ajan asuntonne päärakennuksen pinta-ala?



29.8.2014

Mika Niskanen

jamk.fi

MÖKKILÄISET JA TAPAHTUMAT

	Markkina- tapahtuma	Museo/ näyttely	Musiikki-tapahtuma	Teatteri	Urheilu- tapahtuma	Kansallispuisto tai muu luontokohde
Kivijärvi	1832	1757	1877	1742	901	3470
Muulla WITAS - alueella	1968	1938	2253	901	1247	1411

Vapaa-asukkaiden vuosittaiset osallistumiskerrat oman / muun kunnan tapahtumiin

29.8.2014

Mika Niskanen

jamk.fi

MÖKKILÄISTEN RAHANKÄYTTÖ

	Kivijärvi M€	% mökkikunn assa	% Witas	% Muualla
Rautakauppa	0,4	11,4	29,3	59,3
Muu kauppa	0,7	59,9	15,8	24,3
Huoltoasema ja liikennevälineet	0,3	45,1	17,3	37,6
Ravintolat ja kahvilat	0,1	43,2	27,5	29,3
Viihde	0,09	44,1	9,9	46
Muu	0,2	85,9	0	14,1
Yhteensä	1,8 M €	45,1	21,3	33,7

Kohdassa "muu" mainintoina esiintyi esim. kalastusluvut

TOIVEITA OLOSUHTEISIIN

- Alueen mökkiläisten toivomuksissa päällimmäisinä ovat kaupallisten palvelujen monipuolistaminen.
- Ravintolapalveluihin halutaan monipuolisuutta.
- Yleinen huoli tuntui liittyvän työpaikkojen saantiin ja säilyttämiseen.



MATKAILIJAKYSELY

- Kivijärven matkailijat ovat useimmiten keski-ikäisiä tai eläkeläisiä, pieni- ja keskituloisia pariskuntia. Lapsiperheiden osuus on kuitenkin merkittävä, vajaa kolmannes.



jamk.fi

MATKAN TARKOITUS

	Vapaa-ajan matka	Työmatka	Läpikulkumatka
Kivijärvi	92 %	2,3 %	5,1 %

Työmatkalaisten ja läpikulkumatkalla olevien osuus on huomattavan alhainen suhteessa vapaa-ajan matkailijoihin.



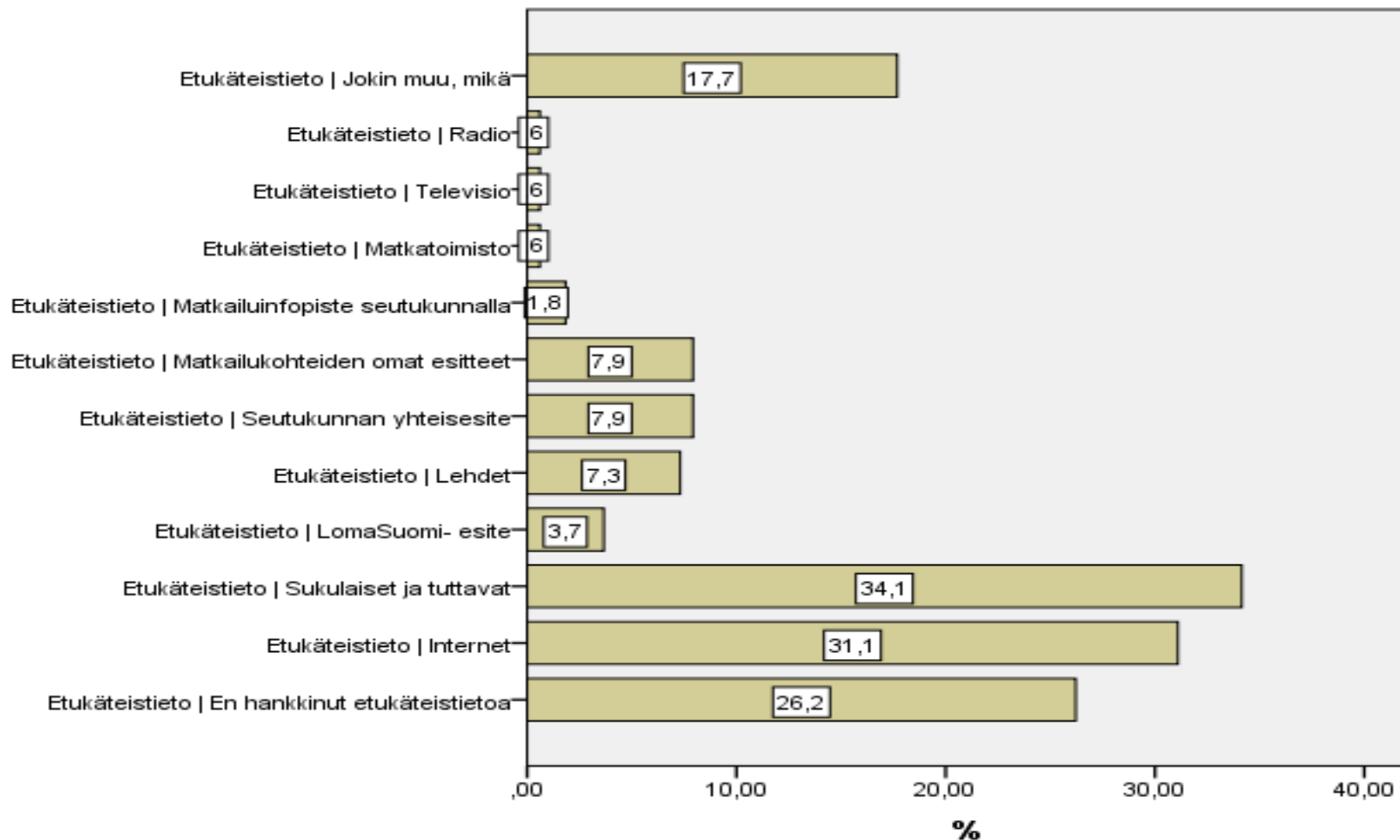
MIKSI KIVIJÄRVELLE

	Kivijärvi
Nimetty käyntikohte	7 %
Tapahtuma	6 %
Tuttava-/sukulaisvierailu	8 %
Mökkimatka	9 %
Luontoaktiviteetit	8 %
Työhön liittyvä syy	0,8 %
Loma, ei erityistä syytä	17 %
Muu	9 %

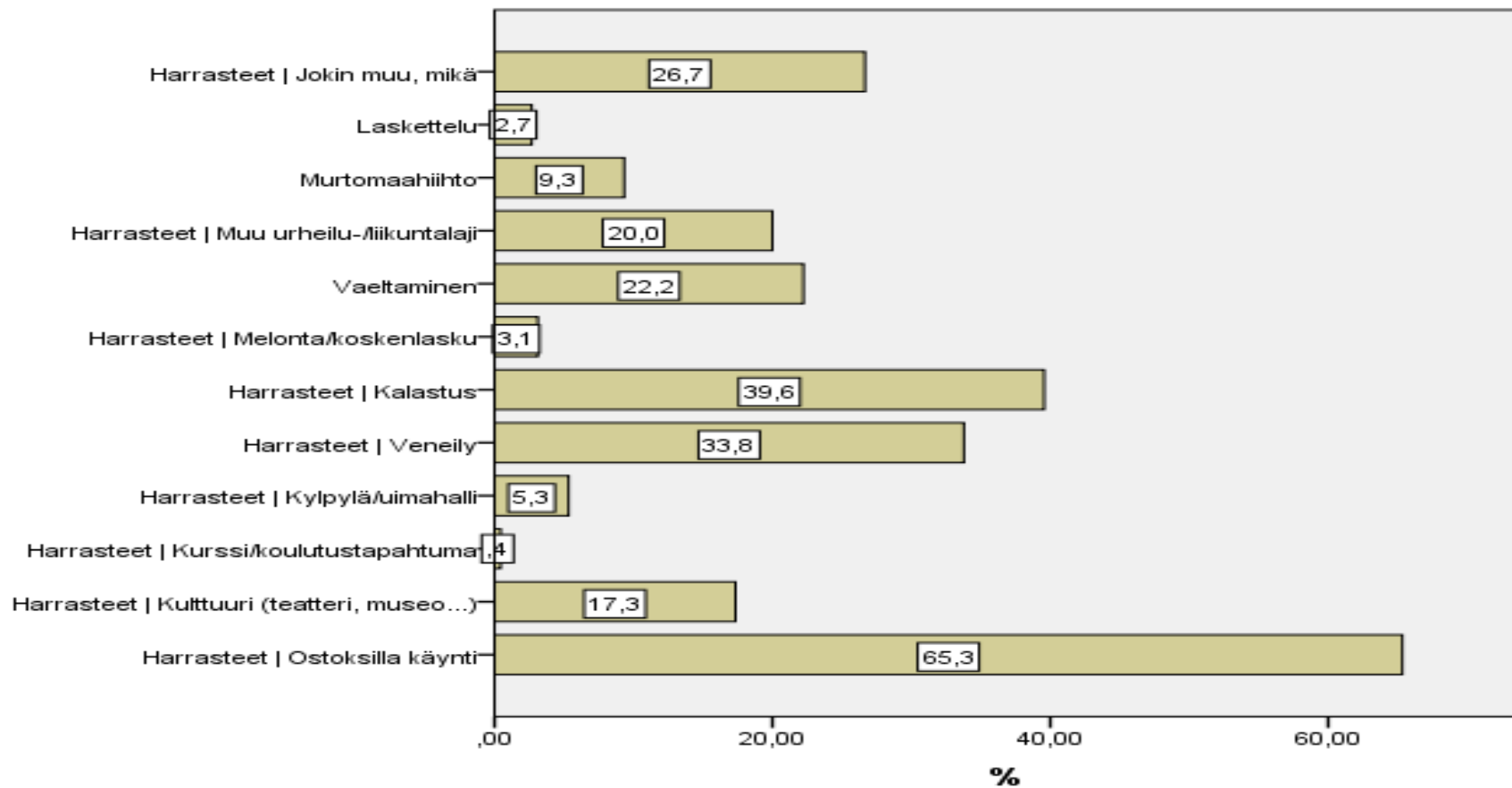
Kaikista 224 vastaajasta 145 vastasi yllä olevaan kohtaan

Kohta ”muu”: maininnat liittyivät pääosin lomaosakkuuksiin.

MISTÄ MATKAILIJA HAKEE TIETOA



MITÄ TEHTIIN?



29.8.2014

Mika Niskanen

jamk.fi

TAPAHTUMAT

-Vastaajien tapahtumiin osallistumisessa nousi kolme teemaa selkeästi yli

- Markkinat eri muodoissa (erityisesti Kukkomarkkinat
- Musiikkitapahtumat (kirkolliset ja maalliset)
- Kesäteatteri



MUUT HARRASTUKSET

- Kohtaan ”muut” mainittiin erityisesti liikunta kuten hiihto, pyöräily/kävely/soutu/fresbeegolf (41) ja erilaiset luontoaktiviteetit kuten kalastus (25), Muutoin ”muut” – kohtaan tuli vastauksia marjastukseen, kesäteatteriin ja musiikkitapahtumiin osallistumisesta.
- Myöhemmin kysyttiin vielä uudestaan avoimella kysymyksellä, mihin aktiviteetteihin vastaaja on osallistunut tai tulee osallistumaan. Vastauksissa nousi yleisimmin markkinat (16 mainintaa) ja kesäteatteri (14 mainintaa). Muutoin vastauksissa painottui eri vuodenaikoihin liittyvät aktiviteetit, joulun tapahtumat samoin kuin kesäiset musiikkitapahtumat.

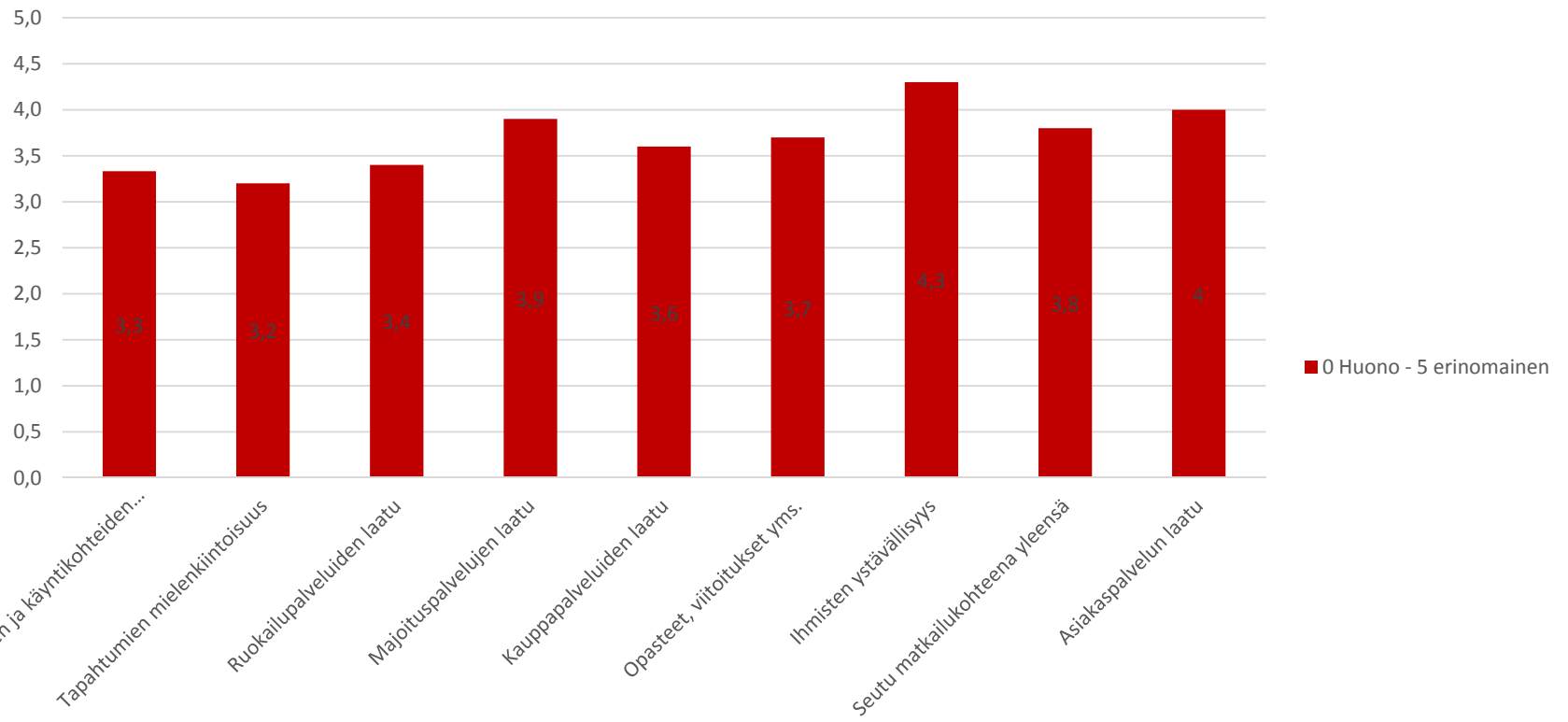
NÄHTÄVYYDET

- Noin kolmannes vastanneista matkailijoista ei maininnut mitään nähtävyyttä tai totesi, että ei ollut vielä ehtinyt tutustua seudun nähtävyyksiin.
- Kivijärven vastauksissa erottui kolme yhtä suurta vastaajaryhmää. Vesistöt (Kivijärvi), luontokohteet yleensä (Salamajärven kansallispuisto) ja rakennetut kohteet (kirkko, keskusta, Hannunkivi).



TYTYTYVÄISYYS

Matkailijoiden mielipidet Kivijärvestä matkailukohteena



29.8.2014

Mika Niskanen

jamk.fi

MAJOITTUMINEN

	N	%
Hotelli/motelli	3	1,4
Maatilamatkailukohde	2	0,9
Muu vuokramökki	43	19,5
Leirintäalue	31	14
Tuttavien/ sukulaisten luona	31	14
Oma vapaa-ajan asunto	32	14,5
Jokin muu	58	26,2
Majoittujia yhteensä	199	100

Kohdassa ”muu” mainintoja saivat mm. teltat ja matkailuautot

YÖPYMISVUOROKAUDET

- Maksulliset yöpymiset 34 000 majoitusvuorokautta
- Tuttavat ja sukulaiset 30 000 majoitusvuorokautta
- Vapaa-ajan asunnolla 200 000 majoitusvuorokautta (sisältää vieraat)



jamk.fi

MAJOITUSLIIKKEISSÄ YÖPYNEIDEN MATKAILUMENOT

	Kivijärvi €
Majoitus	85693
Ravitsemispalvelut	47637
Elintarvikekauppa	50649
Muu kauppa	18343
Aktiviteetit/harrastukset	7666
Muu rahankäyttö seudulla	35044
	245 032 €



29.8.2014

Mika Niskanen

jamk.fi

PÄIVÄKÄVIJÄT

	Kivijärvi
Ravitsemispalvelut	14291
Elintarvikekauppa	15194
Muu kauppa	5502
Aktiviteetit/harrastukset	2300
Muu rahankäyttö seudulla	10015
YHTEENSÄ	47302€

Liikennelaskennan perusteella Kivijärvellä voidaan arvella olleen n. 36 000 päiväkävijää, joten tutkimukseen osallistuneet päiväkävijät ovat pieni osa kokonaistuottoa

Kivijärven matkailutulo (M€)

	Kuntalaisten vieraat	Vapaa-ajan asukkaat	Maksullisissa majoituksissa yöpyvät	Päiväkävijät	Yhteensä
Kivijärvi	0,1	2,8	0,7	0,2	3,8 M€
%	3 %	74 %	18 %	5 %	100 %



29.8.2014

Mika Niskanen

jamk.fi

TALOUDELLISTEN VAIKUTUSTEN JAKAANTUMINEN

	Miljoonaa €	
Majoitus-ja ravitsemispalvelut	0,6	10 %
Vähittäiskauppa (sis.huoltoas.)	1,9	45 %
Aktiviteetit/harrastukset	0,05	1 %
Muu*	1,7	44 %

Kohta muu sisältää osan pääsymaksuista, harrastuksista ja polttoainekuluista

MATKAILUN TYÖLLISTÄVÄ VAIKUTUS

- Tilastokeskuksen mukaan Kivijärven majoitus- ja ravitsemisyriyten liikevaihdon ja henkilöstön suhdeluku on 215 000 €. Siten matkailun työllistävä vaikutus on n. 22 henkilötyövuotta
- Tutkimuksen mukaan maksullisissa majoituksissa majoittuvat kuluttivat majoitus- ja ravitsemispalveluihin n. 133 000 €
 - Yritysten ilmoittamat liikevaihtomäärät tukevat tätä.



YRITYSKYSELYT

	Kivijärvi
Mökkimajoitusyritys	6
Maatilamatkailuyritys	2
Liikenneyritys	2
Vähittäiskauppa*	2
Huoltamo*	2
Ravitsemispalvelut	4
Muut palvelut	2
Yhteensä	18

Tähdellä merkityt ovat samaa yritystä.

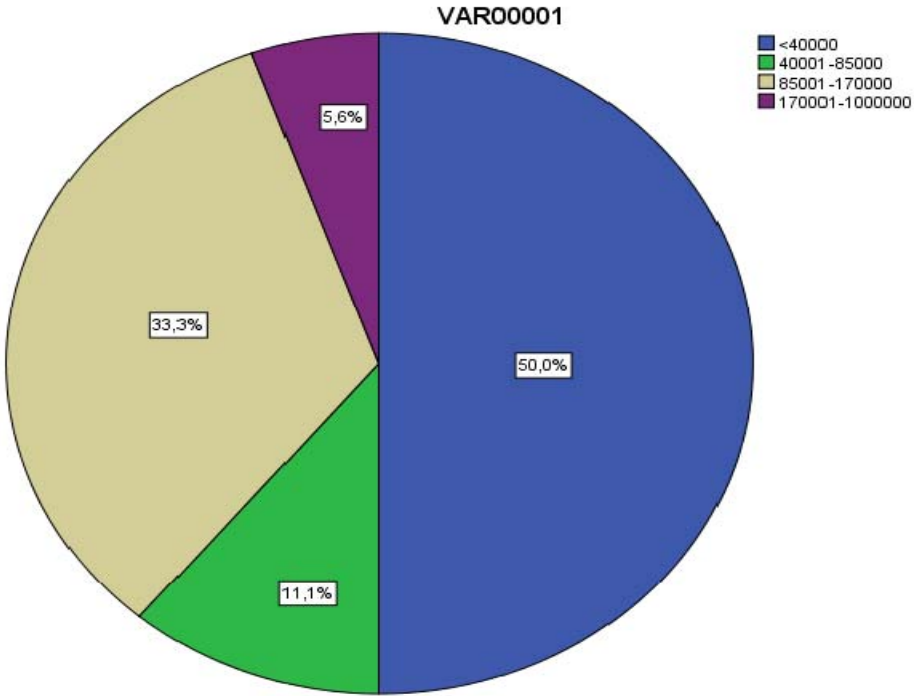
Erityisesti matkailussa välillisesti olevia yrityksiä oli haasteellista saada mukaan tutkimukseen

29.8.2014

Mika Niskanen

jamk.fi

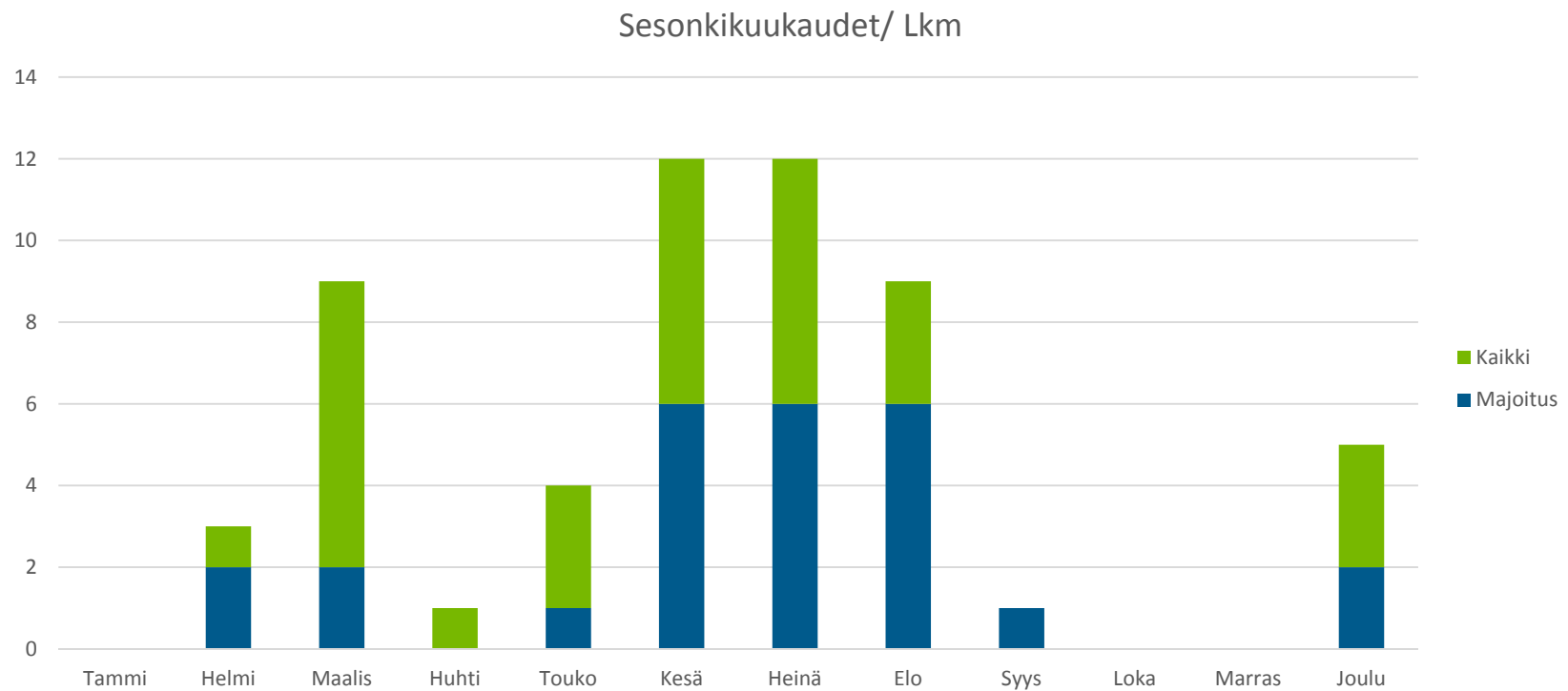
KYSELYYN OSALLISTUNEIDEN YRITYSTEN LIIKEVAIHTO



29.8.2014

Mika Niskanen

KESÄ JA LUONTO TOIMINNAN KESKIÖSSÄ



29.8.2014

Mika Niskanen

jamk.fi

TYÖVOIMA

	Sesonkiaika	Muu aika
Mökkimajoitusyritys	2,5	1
Maatilamatkailuyritys	1	0,5
Liikenneyritys**	1	1
Vähittäiskauppa*	6	5
Huoltamo*	2	1
Ravitsemispalvelut*	4	3
Muut palvelut**	2	2

Luvut ovat mediaaniarvoja. Huoltamoita ja muita palveluita mukana vain yksi kutakin.

29.8.2014

Mika Niskanen

jamk.fi

MATKAILIJOIDEN OSUUS YRITYSTEN LIIKEVAIHDOSTA

	Matkailijat	Mökkiläiset
Majoitus	65%	3,5 %
Liikenneyritys*	5%	5%
Vähittäiskauppa	5 %	15 %
Ravitsemispalvelut	14%	10 %
Maailamatkailuyritys	5,5%	1,5%
Muut*	2,5%	2,5%

*= yhden yrityksen tiedot

MATKAILULLISET VALTIT YRITTÄJIEN MAININTOINA

	lkm
Luonto, maisema	12
Rauha, hiljaisuus	5
Vesistöt	6
Palvelut	1
Ohjelmapalvelut	1
Lomamökit	1



29.8.2014

Mika Niskanen

jamk.fi

Matkailijakyselyn vastaajat

Vastaajan ikäryhmä

Taloutenne tyyppi	
	%
Yhden henkilön talous	15,5
Kahden henkilön talous	54,9
Talous, jossa on alle 18-vuotiaita lapsia	26,3
Muu aikuistalous	2,8

Taloutenne BRUTTOansiot kuukaudessa

Vastaajan ikäryhmä	
	%
alle 20 vuotta	2,3
20-29 vuotta	11,2
30-39 vuotta	9,8
40-49 vuotta	18,2
50-60 vuotta	28
yli 60 vuotta	30,5



Talouden tyyppi

Taloutenne BRUTTOansiot kuukaudessa

	%
Alle 1500 €	9
1500-3000 €	22,2
3001-4500 €	22,9
4501-6000 €	25,7
yli 6000 €	20,1



LOPUKSI VERTAILUA

KIVIJÄRVI	LOHJA
1259 asukasta	47 703 asukasta
600 km ² / 114 km ² (maa / vesi)	939 km ² / 171 km ² (maa/ vesi)
89 järveä (Järviwiki)	207 järveä (Järviwiki)
Matkailutulo 3,8 M€	Matkailutulo 36 M€ (2007)
Matkailutulo 3018 € / asukas	Matkailutulo 755 €/ asukas