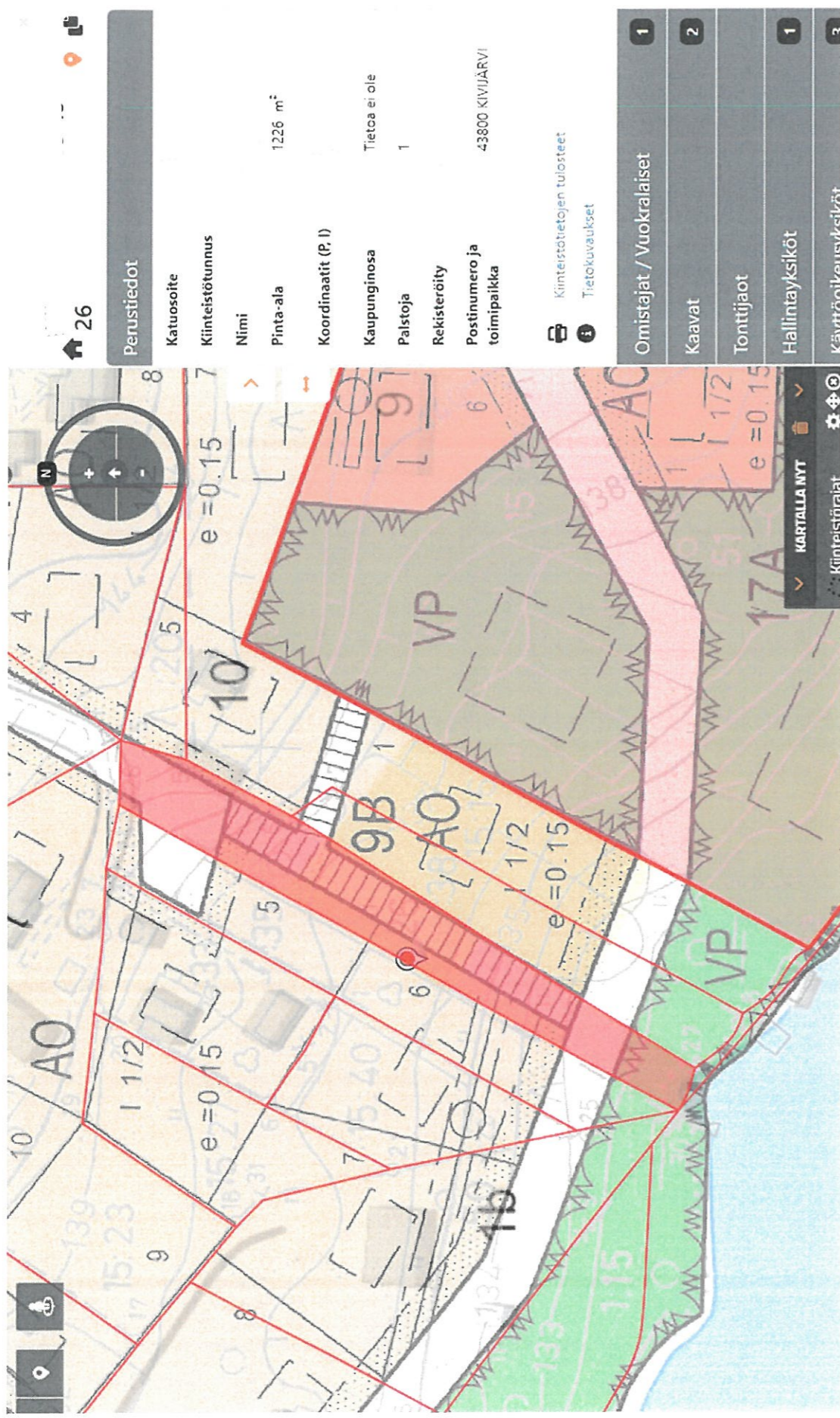


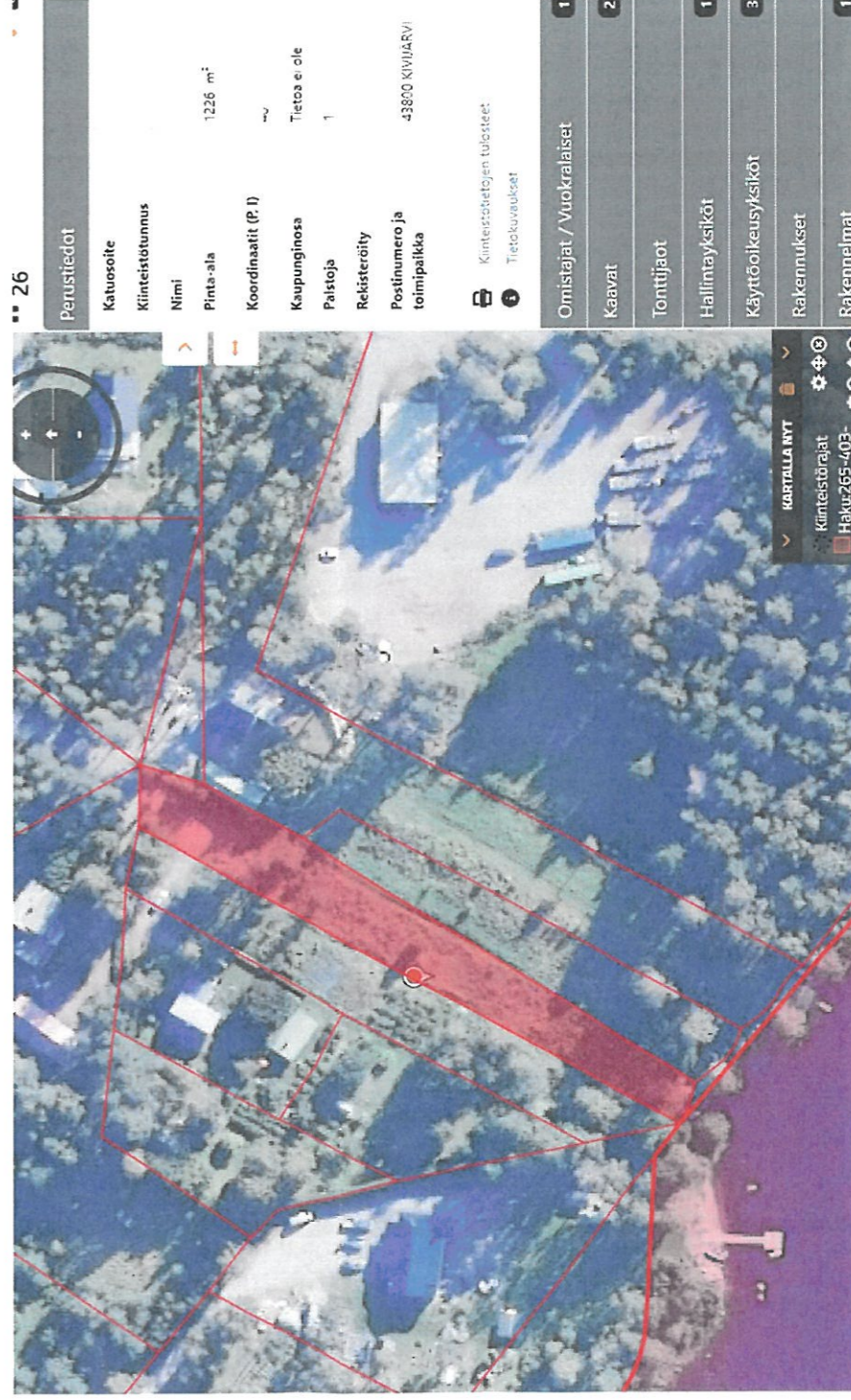
-KIINTEISTÖN ASEMAKAAVALLINEN TILANNE



kiinteistö on asemakaavassa osittain katualuetta, osin kevyen liikenteen väyläaluetta, osin puistoaluetta ja osin AO-tonttialuetta seuraavasti:

- kevytväyläaluetta n. 680 m²
- katualuetta n. 420 m²
- puistoaluetta (VP) n. 155 m²
- AO-tonttialuetta (länsipuoleinen osuus) n. 400 m² (korttelin 9 A, osat tonteista 5 ja 6)
- AO-tonttialuetta (itäpuoleinen osuus) n. 25 m² tontista nro 1 korttelista 9B ja n. 80 m² tontista nro 5 (korttelista 16).
- AO-tonttialuetta (luoteispuoleinen osuus) n. 3 m (korttelin 9 A tontista nro 4)

Kiinteistötiedossa pinta-alana näkyy 1226 m², mutta LOUHI-karttapalvelussa näkyvien rajatietojen mittauksen perusteella kiinteistön pinta-ala olisi n. 1763 m².



Khall 4.11.2024
Lute nro 77 § 137