

Khall 03.03.2025  
lute nro 17 § 28

# epassi



## Edut teidän tarpeisiinne.



**Yrityksenne näköinen**  
Epassilla on laajin valikoima erilaisia etuja, ja niistä voidaan räätälöidä yritystäsi parhaiten palveleva paketti. Edut saatte käyttöönnne nopeasti ja stressittömästi.



**Järkevät kustannukset**  
Laskutuksemme perustuu etujen todelliseen käyttöön. Käyttämättömistä eduista ei koidu turhia kustannuksia. Liittymis- tai kuukausimaksuja emme veloita.



**Käyttäjä edellä**  
Edut kulkevat mukana puhelimesi ja ovat siten aina käden ulottuvilla. Epassi palvelee monenlaisia käyttäjiä: sillä voi maksaa jo yli 39 000 paikassa ympäri Suomen.



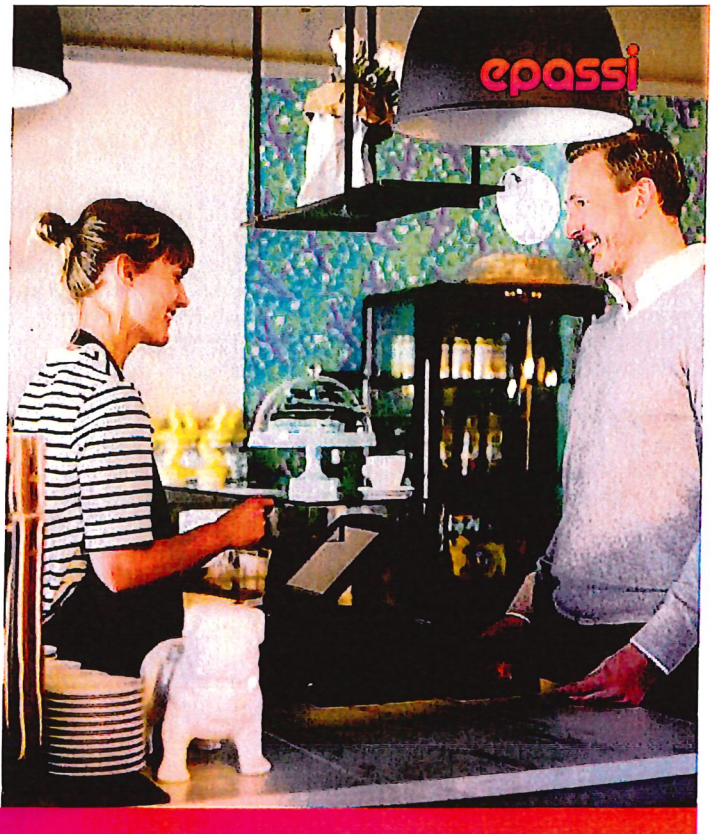
**Kattava raportointi**  
Voit seurata etujen käyttöä työntekijä- ja etukohtaisesti, reaaliajassa. Tällöin etujen vaikutusta työhyvinvointiin on helppo arvioida.



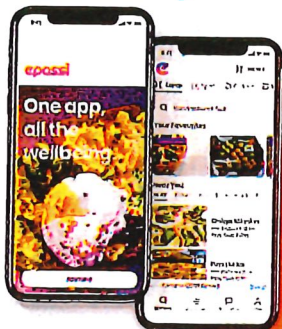
**Ekologinen valinta**  
Koska kortteja tai seteleitä ei tarvita, Epassin käytöstä ei synny paperi- tai muoviroskaa. Lisäksi palvelimemme pyöriivät uusiutuvalla energialla.



**Kotimainen palvelu**  
Epassi on suomalainen yritys, joka työllistää ihmisiä Suomessa, Pohjoismaissa ja muualla Euroopassa. Palvelemme suomeksi, ruotsiksi ja englanniksi.



# Yksi Epassi. Kaikki edut.



<p><b>74 LOUNAS</b> Nykykalainen vaihtoehto lounasetelille ilman maksuvälineiden jakelua tai prepaid-latauksia.</p> <p><b>Ψ4</b></p> <p><b>Avoim lounas</b> Lounasetelillä maksetaan Epassi-sovelluksella näppäryksi messit tai hanaa maanpäälliseen verkoston ravintolassa. Eri toimii kätevästi myös mm. Wi-Fi-tuoksin ja nsuotoin.</p> <p><b>Sopimusruokailu</b> Lounasetelun voi hyödyntää ainoastaan työntekijän sopimusruokailuravintolasta. Mukaan lisättyjen ravintoloiden määrää ei ole rajoitu.</p> <p><b>Hybridi</b> Työntekijän valitsemat sopimusravintolat sopimushinnoin sekä kaikki muut ravintolat. Sopii erityisesti suurille työntekijöille, joilla on useita toimipisteitä, paljon työkoheen matkaa ja sekä etätyöntekijöitä.</p> <p>Lounasetelun voi tarjota joko luontoisetuna (palkanlisä) tai lounasvähennyksenä (palkanpidätyks), jolloin palkasta vähennetään edun verolusarvo 75%. Verolusarvon ylittävän osuuden työntekijäsi voivat maksaa kätevästi Epassiin ladulla OmaRahalla.</p>	<p><b>57 FLEX</b> Epassi Flex on yhtä kuin vapaus valita. Valittavissa 2-4 etua.</p> <table border="1"> <tr> <td data-bbox="790 537 981 1064"> <p><b>Liikunta Kulttuuri</b></p> <p>Liikuntaedulla voitaa esim. seikkortin, käydä uimahallissa, osallistua tenniskurssille tai käydä myös uimahallissa ja erilaisissa liikuntatapahtumissa jäsen- tai osallistumiskuluin.</p> <p>Kulttuuri edulla voi maksaa valikkopa loppupain, museoloron, festarilippuun tai opiston keramiikkakurssin - käyttökohteita riittää.</p> <p>Etujen yhteenlaskettu arvo voi olla enintään 400 euroa vuodessa. Sen voi vähentää kolonaisuudessaan verotuksessa.</p> </td> <td data-bbox="981 537 1141 1064"> <p><b>Hyvinvointi</b></p> <p>Hyvinvointiedulla voi tarjota enintään 400 euroa vuodessa erilaisiin hyvinvointi- ja terveyspalveluihin, kuten hierontaan, terveystarkastuspakettiin tai hammashoitoon ja käyntiin.</p> </td> <td data-bbox="1141 537 1300 1064"> <p><b>Työmatka</b></p> <p>Kodin ja työajan väliset matkat voi hoitaa näppäryksi työmattakaedulla. Työmattakaedun voi tarjota kanteijöille joko palkanlisänä tai palkanlisästä lyhytlytynä etuna. Etu on verolusarvo 3 400 euroon asti.</p> </td> </tr> </table>	<p><b>Liikunta Kulttuuri</b></p> <p>Liikuntaedulla voitaa esim. seikkortin, käydä uimahallissa, osallistua tenniskurssille tai käydä myös uimahallissa ja erilaisissa liikuntatapahtumissa jäsen- tai osallistumiskuluin.</p> <p>Kulttuuri edulla voi maksaa valikkopa loppupain, museoloron, festarilippuun tai opiston keramiikkakurssin - käyttökohteita riittää.</p> <p>Etujen yhteenlaskettu arvo voi olla enintään 400 euroa vuodessa. Sen voi vähentää kolonaisuudessaan verotuksessa.</p>	<p><b>Hyvinvointi</b></p> <p>Hyvinvointiedulla voi tarjota enintään 400 euroa vuodessa erilaisiin hyvinvointi- ja terveyspalveluihin, kuten hierontaan, terveystarkastuspakettiin tai hammashoitoon ja käyntiin.</p>	<p><b>Työmatka</b></p> <p>Kodin ja työajan väliset matkat voi hoitaa näppäryksi työmattakaedulla. Työmattakaedun voi tarjota kanteijöille joko palkanlisänä tai palkanlisästä lyhytlytynä etuna. Etu on verolusarvo 3 400 euroon asti.</p>	<p><b>UUTTA</b> Jatkuvasti uusia palveluita tarjottavana.</p> <p><b>ErgoSafe</b></p> <p>Työntekijät voivat osallistua henkilöstön työvälineiden, varusteiden ja koloniston hankintoihin henkilökohtaisesti kolonissa.</p> <p><b>EpassiBIKE</b></p> <p>EpassiBIKE on markkinoiden helpoin tapa jarrata polkupyörästä. Pyörästä voi rarrata enintään 1 200 euroa vuodessa. Kaikki hoituu yhdellä kolonlaskulla, ilman hallinnointiä.</p>
<p><b>Liikunta Kulttuuri</b></p> <p>Liikuntaedulla voitaa esim. seikkortin, käydä uimahallissa, osallistua tenniskurssille tai käydä myös uimahallissa ja erilaisissa liikuntatapahtumissa jäsen- tai osallistumiskuluin.</p> <p>Kulttuuri edulla voi maksaa valikkopa loppupain, museoloron, festarilippuun tai opiston keramiikkakurssin - käyttökohteita riittää.</p> <p>Etujen yhteenlaskettu arvo voi olla enintään 400 euroa vuodessa. Sen voi vähentää kolonaisuudessaan verotuksessa.</p>	<p><b>Hyvinvointi</b></p> <p>Hyvinvointiedulla voi tarjota enintään 400 euroa vuodessa erilaisiin hyvinvointi- ja terveyspalveluihin, kuten hierontaan, terveystarkastuspakettiin tai hammashoitoon ja käyntiin.</p>	<p><b>Työmatka</b></p> <p>Kodin ja työajan väliset matkat voi hoitaa näppäryksi työmattakaedulla. Työmattakaedun voi tarjota kanteijöille joko palkanlisänä tai palkanlisästä lyhytlytynä etuna. Etu on verolusarvo 3 400 euroon asti.</p>			

Ψ4

## Epassi Lounas.

Epassi Lounas kannustaa työntekijöitäsi viettämään lounastauon ja syömään ravitsevan aterian päivän aikana. Terveellinen ja monipuolinen lounas vahvistaa koko henkilökunnan hyvinvointia. Epassi Lounaan ansiosta lounasetu hoituu entistä helpommin ja kustannustehokkaammin. Epassilla yritys maksaa ainoastaan syödyistä lounaista eikä hävikkiä pääse syntymään käyttämättömien setelien tai saldon muodossa.

**Hybridilounas vastaus "uuteen normaaliin"**  
Saatavilla ainoastaan Epassilla! 27% asiakkaistamme siirtyivät joko hybridilounaaseen tai henkilökohtaiseen lounasetuun. Työntekijöiden siirryttyä hybridiin työskentelymalliin, tulisi lounasetelun tukea tätä. Pelkkä työpaikkaravintola ei enää riitä.

- Epassin hybridilounas yhdistää sopimusruokailun ja perinteisen lounasetelien parhaat puolet:
- Alv-vähennykset ja neuvotellut hinnat isoimpien käyttämienne sopimusravintoloiden kanssa
  - Henkilökohtainen mobiilimaksaminen etäpäiviä varten.
  - Kuljetusmaksut ja aterioiden hinnan edun ylimenevän osan voi kätevästi maksaa Epassi OmaRahalla.





## Epassi Hyvinvointi.

Epassin hyvinvointietu kattaa kaikki työntekijöiden hyvinvoinnin kannalta oleelliset palvelut – **hieronta, hammaslääkäri ja paljon muuta!**

Nyt myös fysioterapian voi maksaa ilman lääkärin tai työterveyshuollon lähetystä. Sen sijaan edulla ei voi maksaa kosmeettisia tai esteettisiä palveluita, eikä henkilökohtaisia henkisen kehittämisen valmennuksia.

Hyvinvointietua voi tarjota enintään 400 euroa vuodessa ja etu tulee tarjota koko henkilöstölle.

Epassi noudattaa tarkasti verottajan ohjeistuksia Hyvinvointi -edun piiriin kuuluvien palveluiden kanssa.

### Suosittuja käyttökohteita:

Hieronta, jalkahoidot, hammaslääkäri, fysioterapia, osteopatia, yleislääkäri ja erikoislääkärit kuten gynekologi, silmälääkäri, urologi, ortopedi jne.

**Myös:** Psykologi tai psykoterapeutti ja terveystestit.



## Epassi Työmatka.

**Epassi Työmatka kuljettaa työntekijäsi kotoa töihin ja takaisin**

Työntekijät voivat kuitata kodin ja työpaikan väliset matkat näppärästi työmatkaedulla. Epassi käy matkakorttien ja kausilippujen maksuvälineeksi muun muassa R-kioskeilla, Stockmannilla ja HSL:n palvelupisteissä.

Työmatkaedun voi tarjota työntekijöille joko palkanlisänä tai palkkaan sisällytettynä etuna. Etu on verovapaa 3 400 euroon asti.

### Suosittuja käyttökohteita:

Julkisen liikenteen matkaliput.

**Myös:** Myös: Integraatiot sovelluksissa, kuten VR Matkalla, Whim-kaupunkipyörät ja HSL





## Epassi Flex.

### Yksi hyvinvointibudjetti.

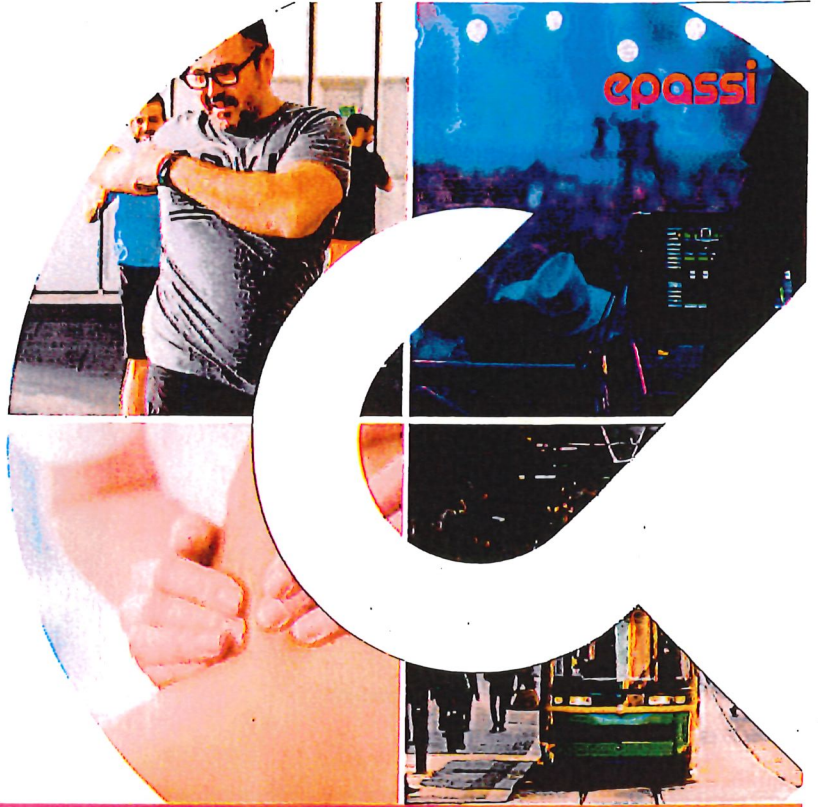
Epassi Flex on työntekijän henkilökohtainen hyvinvointibudjetti. Siinä missä yksi kaipaa hierontaa, toinen harrastaisi mieluummin kulttuuria. Epassi Flex tarjoaa kaivattua valinnanvapautta henkilöstöetujen käyttöön.

Työnantaja antaa työntekijälle valittavaksi 2-3 etua seuraavista:

Liikunta & Kulttuuri  
Hyvinvointi  
Työmatka

Koronan myötä Flex on kasvanut 192 % verrattuna vuoteen 2020.

Suomen arvostetuimmat työnantajat ovat ottaneet Flexin käyttöön, koska se on markkinoiden joustavin hyvinvointibudjetti.



## Epassi Liikunta & Kulttuuri.

Liikuntaetu on kulttuurin ohella Suomessa suosituin verovapaa työsuhde-etu, jonka työnantaja voi vähentää täysimääräisesti omassa kirjanpidossaan.

Epassi Liikunta & Kulttuuri - mobiilietu on nykyaikainen vaihtoehto liikuntaseteleille, kulttuuriseteleille sekä maksukortteille, jotka aiheuttavat työnantajalle turhia lisäkustannuksia.

Liikunta- ja kulttuuriedun käyttöpaikkoja on Suomessa yli 13 000 ja käyttäjinä 1 000 000 valtion, kuntien, kaupunkien, pörssiyritysten ja pienempien yritysten työntekijää.

### Suosittuja käyttökohteita:

#### LIIKUNTA

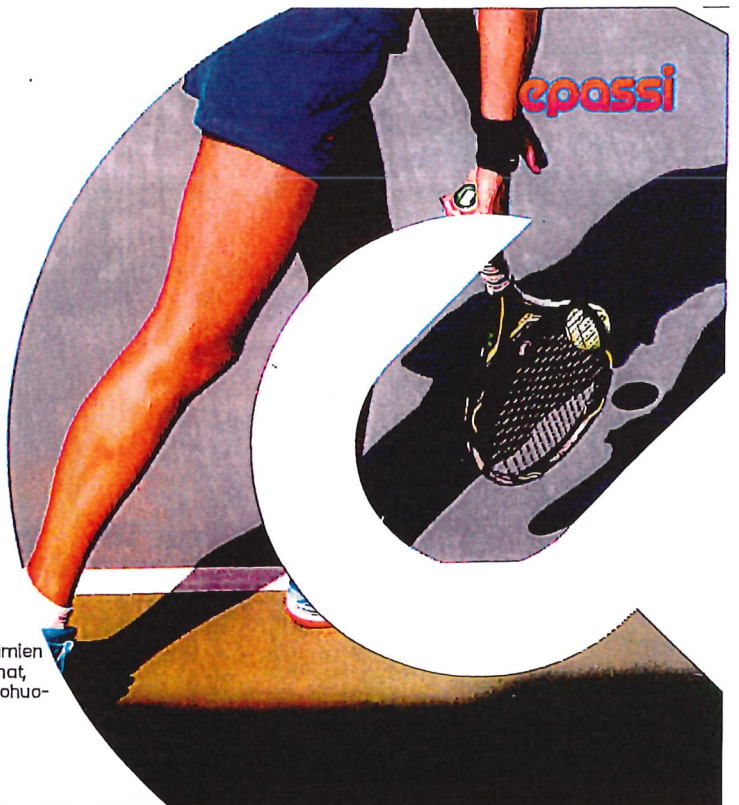
Kuntosalit, PT:t, jooga, kausarit, jäsenmaksut, liikuntatapahtumat, golf-peliloikeus, purjehduskurssit, koirakoulut, keilahallit, seikkailu puistot, kating, sisäsurffaus, jne.

**Myös:** Välinevuokrat, Verkkovalmennukset.

#### KULTTUURI

Festarit, konsertit, urheilutapahtumien pääsyliput, museokortti, eläintarhat, musiikkikoulut, videopelitalit, pakohuonepelit, tiedekeskukset, jne.

**Myös:** Livestream -konsertit ja kansalaisopistojen kurssit.





epassii

HSL-sovelluksesta saat helposti niin liput kuin reititkin. Voit ostaa kerta-, kausi- tai vuorokausilipun missä ja milloin vain. Maksat nämä liput kätevästi nyt myös Epassin työmatkaedullasi.

Epassilla maksaminen on helppoa ja nopeaa. Maksaminen onnistuu kätevästi, vaikka bussia odotellessa. Kun sinulla on kausilippu puhelimesiasi, liikkuminen on vaivatonta niin työmatkoilla kuin vapaa-ajallakin. Lippu on voimassa vyöhykkeillä, joiden kautta kuljet matkoilla kodin ja työpaikan välillä. Voit tehdä matkoja tällä alueella niin paljon kuin haluat. Jo kolme edestakaista matkaa viikossa riittää siihen, että kausilippu on kertalippua edullisempi vaihtoehto. Katso ohjeet maksamiseen alta.



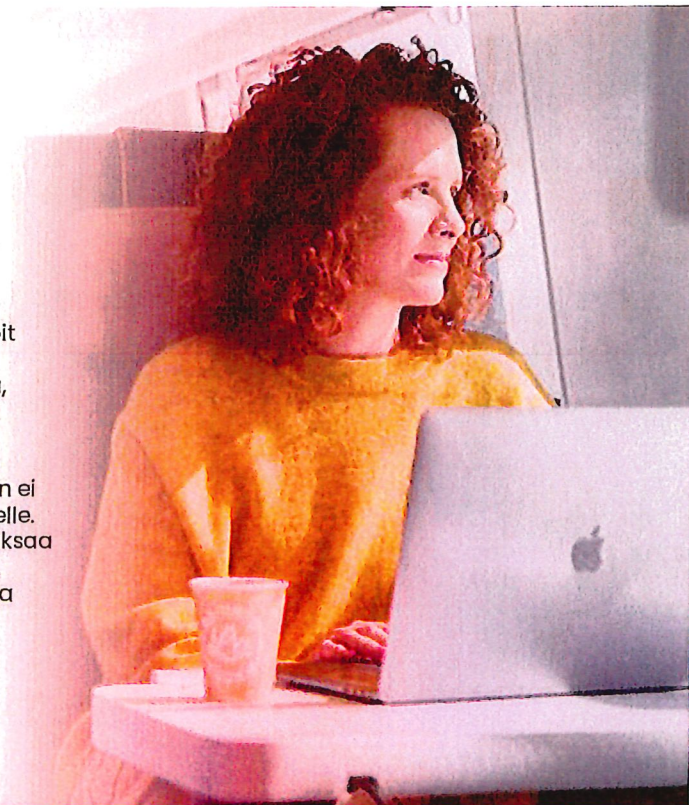
VR

epassii

Nyt voit maksaa VR:n kerta-, sarja- ja kausiliput Epassin Työmatkaedulla **suoraan VR Matkalla -sovelluksessa**.

Epassilla maksetut liput ovat henkilökohtaisia. Voit maksaa Epassilla vain henkilökohtaisia matkoja, joihin ei sisälly jatkoyhteyslippua, peruutusurva, pyörää, lemmikkiä tai palvelumaksuja. Ostamasi lippu löytyy kätevästi VR Matkalla -sovelluksesta.

Huomaathan, että Epassilla maksettaviin lippuihin ei voi ostaa jatkoyhteyslippua esimerkiksi HSL-alueelle. HSL-alueen sisäisiä matkoja et voi myöskään maksaa VR Matkalla -sovelluksessa, vaan se onnistuu HSL sovelluksessa. VR Matkalla -sovelluksella voi ostaa matkoja, joiden lähtö- tai päätepysäkki on HSL-alueen ulkopuolella.





## Epassi OmaRaha.

OmaRaha on **käyttäjän omaa rahaa**, jota voi ladata Epassi-tilille ja käyttää tarpeen mukaan esimerkiksi silloin, kun maksettava summa on henkilöstötuetua suurempi. Tällöin saat kuitattua koko summan yhdellä kertaa, eikä muita maksuvälineitä tarvita.

Jos esimerkiksi ostat 15,00 € maksavan lounaan, lounasetu kattaa siitä verottajan määrittelemän enimmäismäärän, 13,70 €. Erotuksen, 1,30 €, voi maksaa OmaRahalla.

Lisäksi OmaRahaa voidaan käyttää henkilöstöetujen **omavastuuosuuksien maksamiseen**. Yleisintä tämä on lounasedussa. Epassi GO:ssa mahdollisia omavastuuosuuksia ei voi maksaa OmaRahalla.

OmaRaha toimii kaikkialla, missä muutkin mobiilimaksut. Sillä voi maksaa minkä suuruisia maksuja tahansa, milloin vain.

